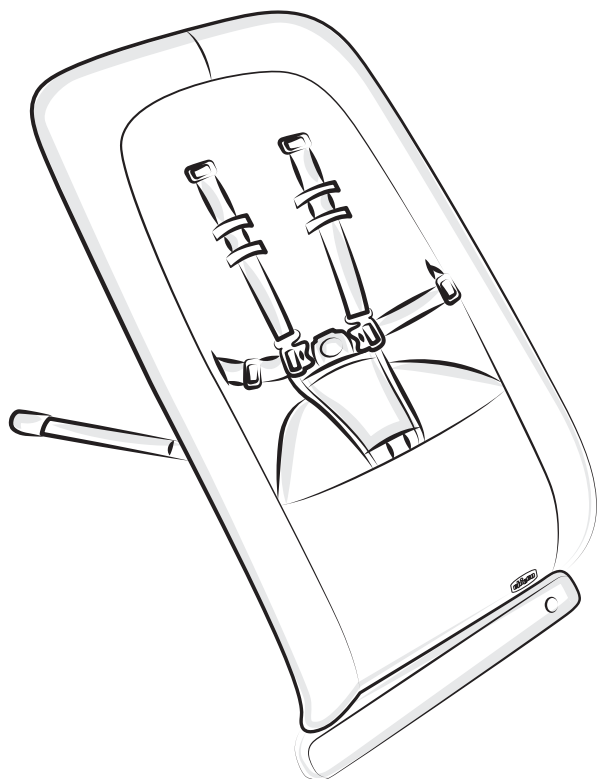




טרמפולינה Rhythm 'n' Sound

הוראות שימוש וטיפולים



משווק ע"י **דורון**

היצרן: Chicco Artsana S.P.A, סין.

שם דגם יצרן: Rhythm 'n' Sound

היבואן: דורון יבוא ויצוא בע"מ, א.ת. ג'וליס

ח.פ. 511345241 טל': 04-9966333 www.davron.co.il

חשוב: שמרו לשימוש עתידי קראו בקפידה!

יש לקרוא בעיון את ההוראות שלהלן לפני השימוש,
ולשמור עליהן לצורך התייחסות בעתיד.
אי קיום הוראות אלה עלול לסכן את הילד.

השימוש בטרמפולינה מגיל לידה עד 9 ק"ג (6 חודשים).

סכנת נפילה- פעילות הילד עלולה להזיז את הטרמפולינה.

הנח את הטרמפולינה אך ורק על הרצפה.

לעולם אל תניח את הטרמפולינה על משטח מוגבה.

סכנת חנק- לעולם אל תניח את הטרמפולינה על משטח רך (מיטה,

ספה, כרית), המושב עלול להתהפך ולגרום לפציעה וחנק.

אזהרה: לפני השימוש יש להרחיק את אריזות הניילון מהישג ידם

של ילדכם על מנת למנוע חנק.

אזהרה: אין להשתמש כאשר הילד יכול להתרומם על ידיו ועל

ברכיו ומתחיל לשבת בכוחות עצמו.

אזהרה: לעולם אין להשאיר את הילד לא חגור, יש לחגור את הילד

בכל עת, עד אשר הילד יכול להתיישב ולקום באופן

עצמאי מהטרמפולינה.

אזהרה: אין להשאיר את הילד ללא השגחה.

אזהרה: מוצר זה אינו מיועד לשינה ממושכת, וחובה להשגיח על

הילד בכל עת.

אזהרה: יש לוודא שכל רצועות הבטיחות מותאמות לילד כראוי.

אזהרה: יש לשים את הילד בטרמפולינה כשהפנים כלפי מעלה.

אזהרה: אין להרשות לילדים אחרים לשחק ליד הטרמפולינה וליד

החשמל ללא השגחה.

אזהרה: למניעה סכנת אש: אין למקם את הטרמפולינה ליד

מוצרים חשמליים, כיריים או מקורות חמים אחרים.

אזהרה: יש להשתמש במצב זקוף רק עבור ילד היכול להתישב

ולקום באופן עצמאי מהטרפולינה.

אזהרה: חוטים יכולים לגרום לחנק. אין להשאיר חפצים עם חוטים

באזור הטרמפולינה.

אזהרה: השימוש בטרמפולינה עבור ילד אחד בלבד.

אזהרה: אין להשתמש במידה והטרמפולינה ניזוקה, נשברה או

אחד החלקים חסר.

אזהרה: אין להשתמש בחלקי חילוף שלא אושרו ע"י היצרן או המפיץ.

אזהרה: אין להשתמש באביזרים ותוספות שלא אושרו ע"י היצרן

או המפיץ.

אזהרה: הרכבת הטרמפולינה תעשה ע"י מבוגר בלבד.

אזהרה: אין למקם את הטרמפולינה באזור לח, או באזור עם טמפ'

נמוכות.

אזהרה: אין להשתמש בטרמפולינה במקומות מסוכנים כמו

מדרגות, מקומות משופעים – מדרון, כביש או אזור בריכה.

אזהרה: אין להשתמש בקרבת מקור אש.

אזהרה: מוצר זה אינו מיועד לשימוש מסחרי.

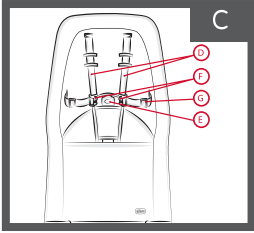
אזהרה: אין להזיז את הטרמפולינה בזמן שהילד יושב בה.

אזהרה: חובה להשתמש במשטח שטוח ויציב בלבד.

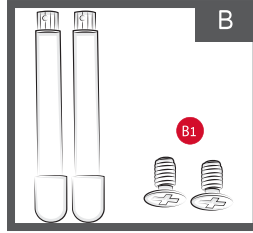
אזהרה: אין לפתוח רכיבים אלקטרוניים וחשמליים במכשיר.

אזהרה: אי קיום ההוראות עלול לגרום לפציעות חמורות.

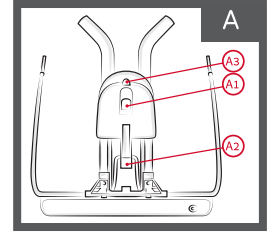
רשימת החלקים



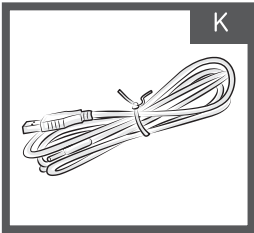
C - בד מושב עם מסגרת
 משענת הגב | D - רצועות
 בטיחות | E - אבזם נעילה
 לשוניות אבזם
 F | הנעילה | G - טבעת
 התאמת אורך רצועת
 הבטיחות



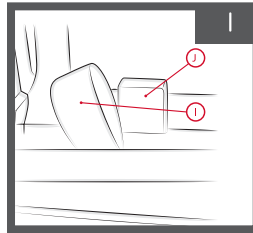
B - רגליים (2x)
 B1 - ברגים לחיזוק
 הרגליים (2)



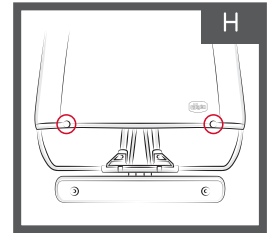
A - בסיס הטרמפולינה |
 A1 - כפתור כיוון
 משענת הגב | A2 - לחצן
 סגירה | A3 - לחצן נעילה
 / נעילה של התנועה מצד
 לצד



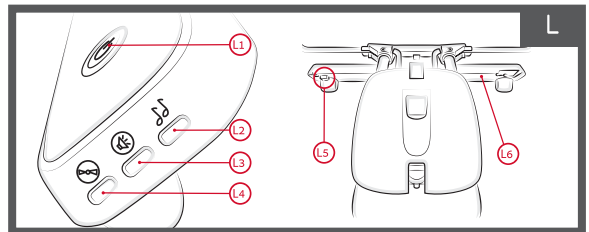
K - כבל חשמל USB



I - לולאה של הריפוד |
 II - לשונית לחיבור
 הלולאה



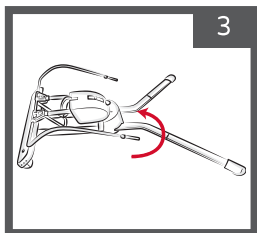
H - לחצנים



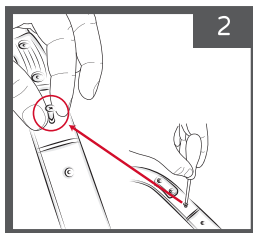
L - לוח לחצנים / מוזיקה ונדנדה | L1 - לחצן הפעלה / כיבוי - תזוזה מצד לצד | L2 - לחצן
 הפעלה / כיבוי - מוזיקה | L3 - לחצן התאמת עוצמת הקול ושינוי מנגינות | L4 - לחצן טיימר
 | L5 - ספק כוח | L6 - כיסוי תא סוללה.

הרכבת הטרמפולינה

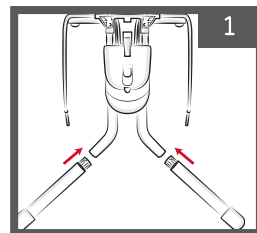
ההרכבה הראשונה של הטרמפולינה:



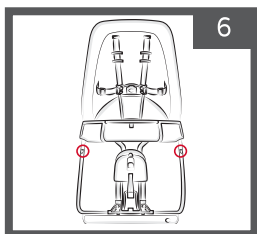
3 פתח את הבסיס של הטרמפולינה (A) על ידי משיכה כלפי מעלה של המוטות עד השמע "קליק" הנעילה.



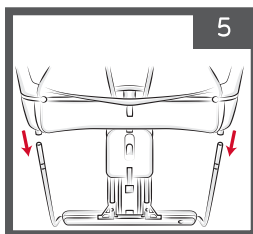
2 הדק את הברגים (B1) באמצעות מברג פיליפס. לחריצים המתאימים.



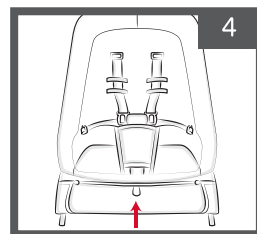
1 הכנס את הרגליים (B) לבסיס (A).



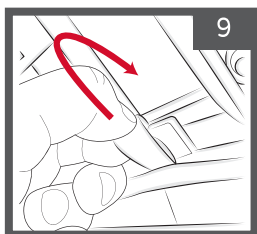
6 וודא שהם נכנסים כראוי עד למטה.



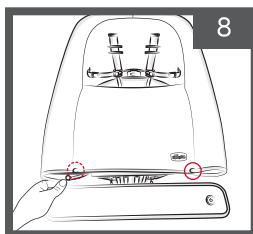
5 הכנס את שני המוטות למחברים הממוקמים על בסיס הטרמפולינה (A).



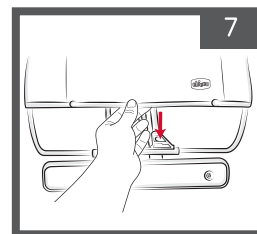
4 הרם את הברג של מסגרת המשענת (C) כדי לחשוף את המחברים.



9 הרכב את הברג - הדק את הלולאה של הריפוד (I) ללשונית חיבור הלולאה (J).



8 עטוף את הברג סביב המסגרת, הדק היטב את 2 הלחצנים (H).

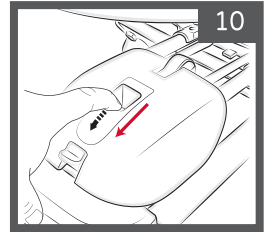


7 לאחר מכן הורד בחזרה את הברג.

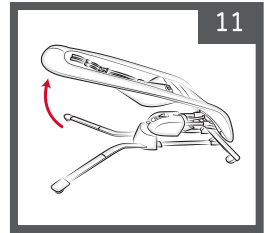
התאמת משענת הגב

משענת גב בעלת 2 מצבים:

על מנת להוריד את משענת הגב יש להחליק את כפתור כיוון משענת הגב כלפי מטה.



משוך למעלה את משענת הגב על מנת להרים את המשענת. ניתן לבצע פעולה זו עם הילד, אך זה עלול להקשות על הפעולה.

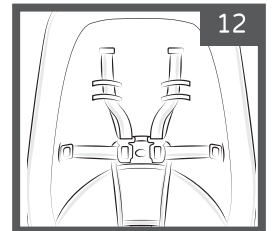


אזהרה: כוון תמיד את משענת הגב בעזרת ידייך.
אזהרה: בדוק תמיד שמשענת הגב נעולה כראוי לפני השימוש.

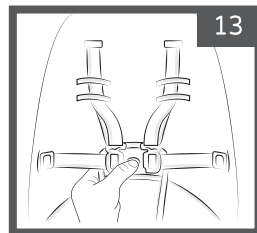
השימוש ברצועות הבטיחות

בטרמפולינה מערכת רצועות בטיחות בעלת 5 נקודות חגירה:

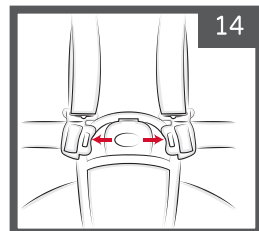
רצועות הבטיחות צריכות להיות מותאמות ומותקנות לילדך לפני השימוש הראשוני.



לפתיחת הרצועות, לחץ על הכפתור המרכזי באבזם (E).

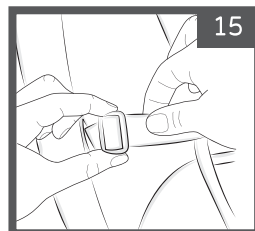


משוך את הלשוניות כלפי חוץ.
כעת הטרמפולינה מוכנה לשימוש.

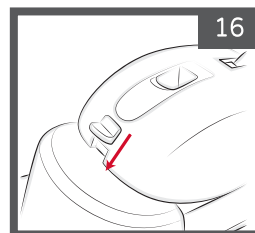


אזהרה: יש לחגור את ילדך בכל עת.
אזהרה: יש להשתמש ברצועת הכתפיים ורצועת המפשעה.
אזהרה: בעת השימוש, הקפד להדק היטב את הרצועות, יש לבדוק שחגורות הבטיחות מאובטחות היטב.

להתאמת אורך ומתיחת רצועות הבטיחות, אחוז קצה אחד של האבזם וביד השניה משוך את הרצועה והחלק לכיוון הטבעת (G).



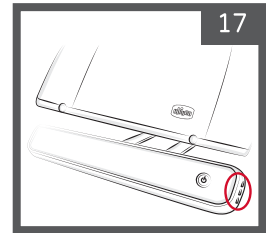
ניתן להשתמש בטרמפולינה במצב קבוע או במצב תזוזה מצד לצד:
מצב קבוע: לחץ על לחצן הנעילה של התנועה מצד לצד (A3)
מצב תזוזה מצד לצד: שחרר את לחצן נעילה של תנועה מצד לצד (A3) על ידי הרמה כלפי מעלה ולחץ על לחצן הפעלה של התזוזה מצד לצד (L1).



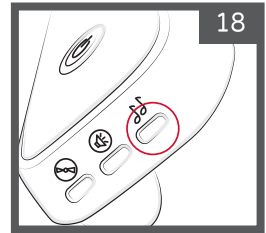
במצב תזוזה ניתן לבחור בין 2 הגדרות זמן:

ניתן לכוון את מצב התזוזה מצד לצד / מצב קבוע באמצעות לחצן הטיימר (L4) למשך 30 דקות לכל היותר (נורית ההפעלה (L1) קבועה), או 10 דקות (נורית ההפעלה (L1) מהבהבת).

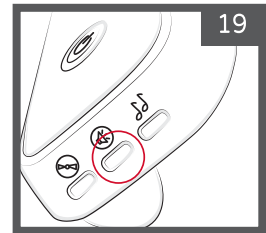
לוח צלילים - הטרמפולינה כוללת לוח צלילים שניתן להפעילו באמצעות הכפתורים הממוקמים בציודו של החלק התחתון.



הפעלת המוזיקה לחץ על לחצן המוזיקה (L2).



כדי להעביר מנגינות לחץ על לחצן (L3) עד למנגינה הרצויה. כדי לכוון את עוצמת הקול לחץ לחיצה ממושכת על לחצן L3. כאשר הטיימר פעיל (נורית לחצן ההפעלה (L1) מהבהבת), גם המוזיקה וגם התזוזה מצד לצד תיפסק לאחר 10 דקות. ניתן להפעיל מחדש (באמצעות מבוגר) את מצב התזוזה מצד לצד על ידי נגיעה במשענת הגב.

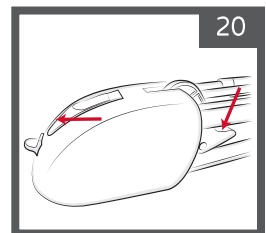


סגירת הטרמפולינה

ניתן לסגור את הטרמפולינה לצורך אחסון או נשיאה.

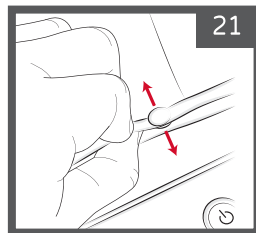
אזהרה: אין לסגור את הטרמפולינה כאשר הילד יושב בה. הוצא את הילד מן הטרמפולינה לפני הסגירה.

כדי לסגור את הטרמפולינה יש לבצע את שני השלבים בו זמנית: החלק את לחצן כיוון משענת הגב כלפי מטה (A1) והורד את לחצן הסגירה (A2). כדי לפתוח את הטרמפולינה משוך את משענת הגב כלפי מעלה (איור 11) עד השמע "קליק" המאשר את הפתיחה.



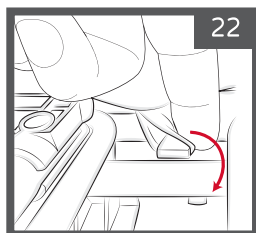
הסרת הכיסוי:

ניתן להסיר ולשטוף את הברד של הטרמפולינה:
שחרר את שני הלחצנים בשני הצדדים (H) הממוקמים בצד מתחת
למוט המתכת.



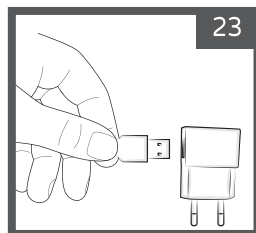
אזהרה: ודא כי הכיסוי מאובטח כראוי למושב הטרמפולינה. אזהרה: אין להשתמש במוצר ללא הכיסוי.

שחרר את הלולאה של הריפוד (I) מלשונית לחיבור הלולאה (J)
הרם קלות את הברד כלפי מעלה, שחרר את רצועות הכתפיים
ורצועות המותניים מהחריצים, הסר את הברד ממסגרת משענת הגב.
כדי להחזיר את הברד למסגרת משענת הגב, בצע את אותן הפעולות
בסדר הפוך, הקפד להכניס את רצועות הבטיחות לחריצים
המתאימים. התאם במידת הצורך את רצועות המותניים ואת רצועות
הכתף כך שיתאימו לילד.

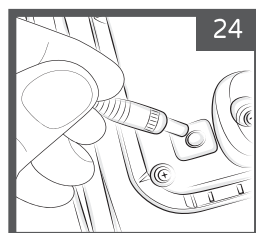


חלקי החשמל:

לטרמפולינה ישנה אופציה של תזוזה מצד לצד באמצעות המנגנון,
תפעול הצלילים מופעל באמצעות סוללות או על ידי כבל חשמל
USB. ניתן להפעיל את הטרמפולינה באמצעות כבל חשמל
USB באמצעות ספק כוח (לא כלול) עם טווח של 5-6 וולט (כגון שנאי של
מטען לטלפון נייד).



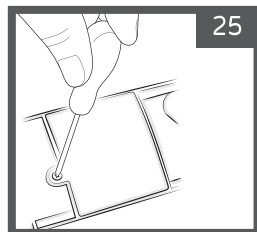
הפעלה באמצעות כבל החשמל USB הכנס את שקע כבל החשמל
לחיבור החשמל (L5).



אזהרה: יש לבדוק באופן קבוע את השנאי אם הוא פוגע בכבל, בתקע, במארז ובחלקים אחרים, ובמקרה של נזק אין להשתמש בו.

אזהרה: יש להשתמש במוצר רק עם השנאי המצורף.

הרכבת והחלפת סוללות:



אזהרה: החלפת הסוללות חייב להתבצע על ידי מבוגר בלבד.

יש להשתמש ב- 4 סוללות אלקליין מסוג AA, 1.5 וולט.

הסוללות אינן מצורפות.

אזהרה: הכנסת סוללות והחלפתן יתבצע על ידי מבוגר בלבד.

אזהרה: תמיד יש להרחיק מהילדים את הכלים והסוללות.

אזהרה: להחלפת הסוללות: יש לשחרר את הבורג שעל מכסה

הסוללות (L6) על ידי מברג, להוציא את הסוללות הישנות

ולהחליפן בחדשות (יש לוודא שהן ממוקמות בצורה הנכונה.

יש להבריג חזרה את הברגים ולחזקם בבטחה.

אזהרה: תמיד יש להוציא את הסוללות הגמורות מהמשחק על

מנת למנוע נזילה שלהם והריסת המשחק.

אזהרה: תמיד יש להסיר את הסוללות אם המשחק לא בשימוש

בטווח ארוך.

אזהרה: יש להשתמש רק בסוללות "אלקליין" או זהות בסוג לפי

דרישת היצרן.

אזהרה: לעולם אין להשתמש בסוללות חדשות וישנות יחד, או

סוללות מסוגים שונים יחד.

אזהרה: אסור לשרוף או לזרוק סוללות באשפה הרגילה, אלא

לתת בנקודת איסוף סוללות לשמירה על סביבה נקייה.

אזהרה: אסור להטעין סוללות שאינן מותאמות לטעינה, הן עלולות להתפוצץ.

אזהרה: השימוש בסוללות נטענות אינו מומלץ, הוא עלול להחליש את לוח המשחק.

אזהרה: אם ישנו שימוש בסוללות נטענות יש להוציא אותם מהמשחק בעת הטעינה. הטעינה חייבת להיעשות על ידי מבוגר בלבד.

אזהרה: אין לקצר את מסופי החשמל.

אזהרה: הסר את הסוללות תמיד אם המוצר לא ישמש במשך תקופה ארוכה.

אזהרה: אם הסוללות דולפות, החלף אותן באופן מיידי, שטפו את הידיים היטב במקרה של מגע עם הנוזל.

אזהרה: צעצוע זה אינו מיועד לשימוש עם סוללות ליתיום.

ניקוי ואחזקה:

- מוצר זה דורש תחזוקה תקופתית.
- פעולות הניקוי והתחזוקה חייבות להתבצע רק על ידי מבוגר.
- ניתן להסיר את הבד לצורך ניקוי.
- יש לנקות מעת לעת את חלקי הפפולסטיק עם מטלית לחה רכה.
- לאחר מגע עם מים, ייבש את חלקי המתכת על מנת למנוע היווצרות חלודה.
- אין להשתמש בחומרים ממיסים או במוצרים שוחקים.
- בדוק שהבד, התפרים והכפתורים במצב טוב בכל ניקוי.
- יש לעיין בתוויית המוצר להוראות הניקוי.
- יש לשטוף ביד במים קרים.
- אין להלבין.
- אין ליבש במייבש.
- אין לגהץ.
- אין להשתמש בניקוי יבש.
- אין לסחוט
- יש להניח לייבוש טבעי.
- יש לבדוק תקופתית את המוצר, אם קיימים חלקים שבורים קרועים או חסרים אין להשתמש במוצר.
- חשיפה ממושכת לאור שמש ישיר עלולה לגרום לצבעי הבד לדהות.

