



Musical Cot Mobile with Bird Toys

מובייל מוסיקלי ציפורים

הוראות שימוש וטיפול



משווק ע"י **דורון**

היצרן: Guangdong Edukiddo Innovative & Education Technology Co., Ltd, סין.

שם דגם יצרן: E995 - Musical Cot Mobile with Bird Toys

היבואן: דורון יבוא ויצוא בע"מ, א.ת. ג'וליס

www.davron.co.il ח.פ. 511345241 טל': 04-9966333

חשוב: שמרו לשימוש עתידי קראו בקפידה!

יש לקרוא בעיון את ההוראות שלהלן לפני השימוש,
ולשמור עליהן לצורך התייחסות בעתיד.
אי קיום הוראות אלה עלול לסכן את הילד.

- אזהרה:** המובייל מתאים לשימוש מגיל לידה.
- אזהרה:** אין להשאיר את הילד ללא השגחה.
- אזהרה:** מיועד לשימוש בהשגחה ישירה של מבוגר.
- אזהרה:** כדי למנוע פציעה עקב הסתבכות, יש להסיר צעצוע זה כאשר הילד מתחיל לנסות להתרומם על ידיו ועל ברכיו לתנוחת זחילה.
- אזהרה:** המשחקים אשר מחוברים למובייל הם לצורך הסתכלות בלבד. אין להשאיר את המשחקים להישג ידם של הילדים.
- אזהרה:** החלק העליון של המובייל (הספירלה עם הצעצועים התלויים) חייב להיות הרחק מהישג ידם של ילדים.
- אזהרה:** יש להשתמש ב - 3 סוללות אלקליין AA, 1.5 וולט הסוללות אינן כלולות.
- אזהרה:** לפני השימוש יש לסלק את כל אריזות הניילון ולהרחיקן מהישג ידם של ילדים על מנת למנוע חנק.
- אזהרה:** הרכבת המוצר תעשה רק על ידי מבוגר.
- אזהרה:** יש להשתמש במוצר רק לאחר שהורכב כראוי ונבדק.
- אזהרה:** יש לבדוק בצורה קבועה את המשחקים שהינם שלמים. במידה ואחד מהחלקים שבורים אין להשתמש בו ויש להרחיקו מהילד.

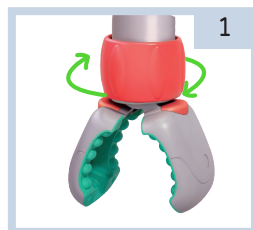
אזהרה: השימוש במובייל מיועד עבור עריסות / לולים שצדדיהם נוקשים אין להשתמש במובייל בעריסות / לולים שצדדיהם גמישים.

אזהרה: אין להשתמש בסרטים או חוטים לקשירה שאינם שייכים למובייל. יש להשתמש רק בפריטים הקיימים במובייל.

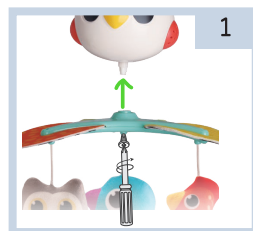
אזהרה: יש לבדוק בצורה קבועה ותקופתית את ההתקנה של המובייל למיטה ולוודא שהוא מותקן בצורה בטוחה למיטה.

מאפיני המובייל:

תופסן מיוחד שבעזרתו ניתן למקם את המובייל במנחים שונים.



יש להבריג את מתלה הצעצועים ולחברו לחלק המרכזי של המובייל.

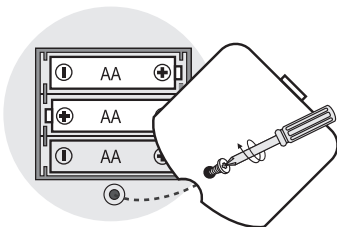
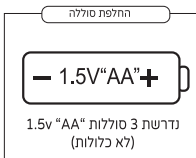


צעצועים מסתובבים בזווית של 360 מעלות בליווי מוסיקה נעימה. 10 סוגי מנגינות מרגיעות פועלות ברצף למשך 30 דקות.



מוצר זה דורש 3 סוללות מסוג AA אלקליין 1.5 וולט (לא כלולות).

- אזהרה:** תמיד יש להרחיק מהילדים את הכלים והסוללות.
- אזהרה:** יש לשחרר את מכסה הסוללות על ידי מברג, להוציא את הסוללות הישנות ולהחליפן בחדשות.
- אזהרה:** יש להבריג חזרה את הברגים ולחזקם בבטחה.
- אזהרה:** יש לוודא שהסוללות הותקנו בקוטביות הנכונה.
- אזהרה:** תמיד יש להוציא את הסוללות הגמורות מהמשחק על מנת למנוע נזילה שלהם והריסת המשחק.
- אזהרה:** תמיד יש להסיר את הסוללות אם המשחק לא בשימוש בטווח ארוך.
- אזהרה:** יש להשתמש רק בסוללות זהות בסוג לפי דרישת היצרן.
- אזהרה:** לעולם אין להשתמש בסוללות חדשות וישנות יחד, או סוללות מסוגים שונים יחד.
- אזהרה:** אסור לשרוף או לזרוק סוללות באשפה הרגילה, אלא לתת בנקודת איסוף סוללות לשמירה על סביבה נקייה.
- אזהרה:** אסור להטעין סוללות שאינן מותאמות לטעינה, הן עלולות להתפוצץ.
- אזהרה:** יש להסיר סוללות נטעות מהמוצר לפני טעינה מחדש.
- אזהרה:** הטעינה חייבת להיעשות על ידי מבוגר בלבד.



1. יש לוודא שלוח הפעילות כבוי.
2. שחרר את הברגים של בית הסוללות בעזרת מברג (נמצא בתחתית לוח הפעילות), הרחק את הברגים והמברג מהישג ידם של ילדים.
3. הכנס 3 סוללות AA לבית הסוללות (כדי להבטיח ביצועים אופטימליים, אנו ממליצים להשתמש סוללות אלקליין).
4. החזר את המכסה למקומו והדק בעזרת מברג.

ניקוי ותחזוקה:

- הניקוי חייב להיעשות על ידי מבוגר.
- ניתן לנקות את חלקי הפלסטיק עם מטלית יבשה ורכה או מטלית מיקרופיבר כדי למנוע פגיעה במעגל האלקטרוני.
- יש להסיר את הסוללות כאשר המוצר אינו בשימוש.
- יש להרחיק את המוצר ממקורות חום.
- אין להפיל את המובייל.
- אין לנסות ולפתוח את החלק אלקטרוני.
- אין להשתמש בחומרי ניקוי או חומרי הלבנה.
- אין לטבול או לנקות את חלקי הפלסטיק מתחת למים, ואין לחשוף אותם ללחות.
- כאשר המוצר לא בשימוש יש להסיר סוללות ולאחסנו במקום מוצל ויבש הרחק מחום, אבק, חול ולחות.

