



סלקל לתינוק - Kory Essential

הוראות שימוש וטיפול



משווק ע"י **דורון**

היצרן: Chicco Artsana S.P.A, סין.

שם דגם יצרן: Kory Essential

היבואן: דורון יבוא ויצוא בע"מ, א.ת. ג'וליס

ח.פ. 511345241 טל': 04-9966333 www.davron.co.il

חשוב: שמרו לשימוש עתידי קראו בקפידה!

יש לקרוא בעיון את ההוראות שלהלן לפני השימוש,
ולשמור עליהן לצורך התייחסות בעתיד.
אי קיום הוראות אלה עלול לסכן את הילד.

הסלקל מיועד לשימוש מגובה 40 ס"מ עד 80 ס"מ
ועד למשקל של 13 ק"ג. מגיל לידה ועד 15 חודשים.
התקנה נגד כיוון הנסיעה בלבד.

אזהרה: אין להשאיר את הילד ללא השגחה.

אזהרה: אין לחבר את הסלקל במושב רכב המצויד בכרית אויר
פעילה.

אזהרה: יש להשליך את כל אריזות הניילון והאריזה מהישג ידם של
ילדים על מנת למנוע חנק.

אזהרה: אם יש צורך לבצע כיוון כלשהו בסלקל או להוציא את הילד
בעת נסיעה, עצור את הרכב במקום בטוח.

אזהרה: בחודשים הראשונים תינוקות עלולים להיתקל בקשיי נשימה
בתנוחת ישיבה. הימנע מלהשאיר את ילדך לישון בסלקל עד
אשר הוא יכול להרים את ראשו בכוחות עצמו.

אזהרה: פגים שנולדו לפני שבוע 37 להריון עלולים להיות בסיכון
כאשר הם נמצאים בסלקל. יש להוועץ ברופא לפני השימוש.

אזהרה: אין לאפשר לילד לשחק עם אבזם רצועת הבטיחות ולפתוח
אותו.

אזהרה: הסלקל אינו צעצוע. אין לאפשר לילדים לשחק איתו.

אזהרה: כאשר הסלקל אינו בשימוש, יש להשאיר אותו מאובטח

למושב המכונית, או מאוחסן בתא המטען. סלקל לא
מאובטח עלול להוות סכנה במקרה של בלימה פתאומית או
תאונה.

אזהרה: השתמש תמיד בסלקל, גם לנסיעות קצרות.
אזהרה: יש לוודא שכל נוסעי הרכב יהיו חגורים זמן הנסיעה.
אזהרה: יש לוודא שרצועות הבטיחות מהודקות על גופו של הילד, אך לא לוחצות עליו. יש לוודא שהרצועות אינן מסובבות או מפותלות.

אזהרה: אין להשאיר דברים רופפים ברכב. בזמן בלימה או תאונה חפצים אלה ישתחררו ויסכנו את נוסעי הרכב.

אזהרה: יש לוודא כי המבוגר המשתמש בסלקל קרא היטב ומבין את הוראות השימוש.

אזהרה: יש לוודא כי נוסעי הרכב יודעים איך לשחרר את הילד מהסלקל במקרה חירום.

אזהרה: התאמות של הסלקל ייעשו ע"י מבוגר בלבד.

אזהרות: יש להקפיד על התקנה נכונה לפי ההוראות. שום כיסא בטיחות לא יכול להבטיח את הבטיחות המלאה של ילדכם במקרה של תאונה, אך שימוש נכון במוצר זה מפחית את הסיכון לפציעות חמורות או מוות.

אזהרה: לפני הושבת הילד בסלקל, יש לוודא שהסלקל מעוגן היטב למקומו.

אזהרה: אין להשתמש בסלקל לאחר שהרכב עבר תאונת דרכים.

אזהרה: אין להשתמש בסלקל במידה ואחד מחלקיו פגום/ חסר.

אזהרה: אין להשתמש בסלקל כאשר רצועות הבטיחות לא תקינות, קרועות או חסרות.

אזהרה: אין להסיר את התוויות מהסלקל.

אזהרה: אין לערוך בסלקל שינויים שלא אושרו על ידי היצרן או היבואן.

אזהרה: אין להשתמש בסלקל ללא הריפוד. הריפוד הוא חלק מאמצעי ההגנה של הסלקל.

אזהרה: אין להשתמש בסלקל אם התגלה בו פגם, או כאשר רצועות הבטיחות לא תקינות קרועות או חסרות.

אזהרה: התקנת הסלקל תתבצע על מושב רכב הפונה לכיוון הנסיעה בלבד. אין להתקין את הסלקל על מושב רכב הפונה נגד כיוון הנסיעה, או פונה לצד, או מושב רכב מתקפל.

אזהרה: בהרכבת המוצר יש לוודא שחלקים ניידים לא יבוא במגע עם הילד.

אזהרה: אין להוסיף אביזרים או חלקי חילוף לסלקל, שלא אושרו על ידי היצרן.

אזהרה: אין להניח כריות, שמיכות וכדומה בסלקל. על מנת לשמור על חום גופו של הילד, ניתן להניח שמיכה מעל לרצועות הבטיחות. רצועת הבטיחות לא תהיה יעילה אם היא תחגר מעל מעיל או בגד עבה, או שמיכה.

אזהרה: אין להניח חפצים רופפים או לא מאובטחים או כל מטען או בתוך הרכב, הם עלולים לפגוע בנוסעים במקרה של בלימה או תאונה.

אזהרה: אין להושיב יותר מילד אחד בסלקל.

אזהרה: אין להשאיר את הילד ללא השגחה ברכב.

אזהרה: יש לוודא שחלקי הסלקל או רצועות הבטיחות לא

לכודים בדלת המכונית או תחת מושב מתקפל. אם יש במכונית מושב מתקפל, יש לוודא שהוא אינו מקופל ושהוא מאובטח למקומו.

אזהרה: הימנע ממתן מזון לילד בזמן נסיעה, במיוחד סוכריות, או

מאכלים אחרים על מקל העלולים לגרום לחנק.

אזהרה: עצור לעיתים קרובות במהלך נסיעות ארוכות, ילדים

מתעייפים בקלות בזמן הנסיעה.

אזהרה: לאחר שהמושב נחשף לשמש, יש לוודא שחלקי הפלסטיק

והמתכת לא חמים מדי, ורק אז להושיב את הילד.

אזהרה: הושבה והוצאת הילד מהסלקל תתבצע מהצד של

המדרכה.

אזהרה: אין להשתמש בסלקל לאחר שפג תוקפו – 5 שנים מתאריך

הייצור. לאחר תקופה זו, החשיפה לשמש והשחיקה עלולים

לפגוע ביעילות הסלקל.

אזהרה: אין להשתמש במושבי בטיחות יד שנייה לילדים.

אזהרה: אין להשתמש בסלקל כשהילד מתחיל להתיישב או יושב

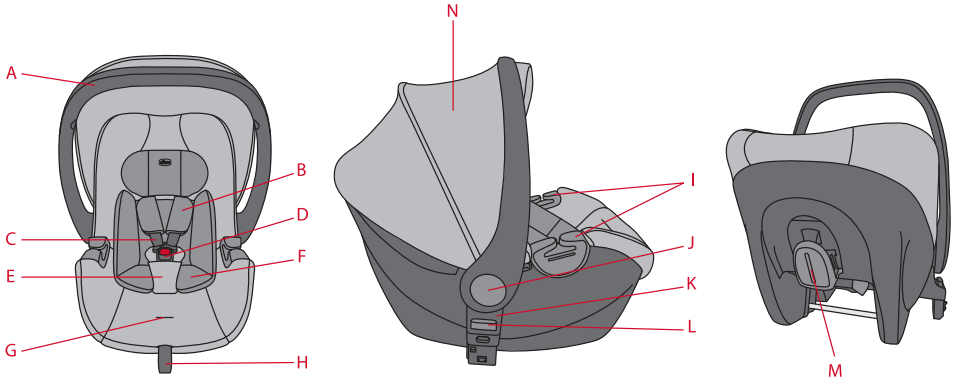
באופן עצמאי.

אזהרה: אין להניח את הסלקל על משטח גבוה (כגון שולחן).

אזהרה: בעת שהילד יושב בסלקל עליו להיות תמיד חגור בחגורת הבטיחות.

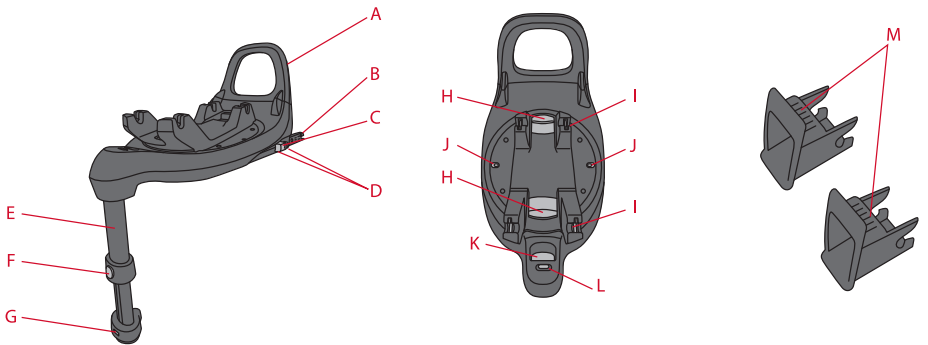
אזהרה: הסלקל אינו מתאים לשינה ממושכת ואינו מהווה תהליף למיטה או עריסה. אם התינוק צריך לישון, יש להעביר אותו למיטה או עריסה.

הכרות עם הסלקל - צד קדמי:

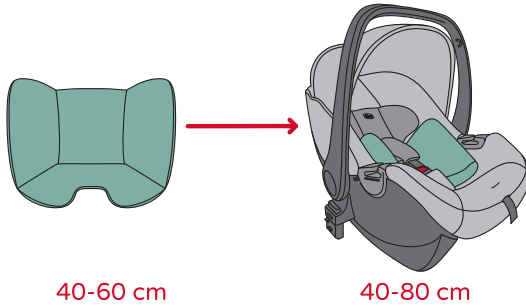


(A) ידית נשיאה (B) רצועות כתפיים (C) רצועות בטיחות (D) אבזם (E) רצועת מפסעה מרופדת (F) כרית מקטינה (G) כפתור כיוון רצועות (H) רצועת כיוון רצועות (I) מעבר חגורת המותניים (J) לחצני כיוון ידית נשיאה (K) מחברים לעגלה (L) כפתורי שחרור מהעגלה (M) מעבר חגורת כתפיים (N) גגון

הכרות עם הסלקל - בסיס האיזופיקס:



(A) תומך (B) מחברי איזופיקס (C) מחוון חיבור איזופיקס (D) לחצני מחבר איזופיקס (E) רגל תמיכה (F) כפתור התאמת גובה רגל התמיכה (G) מחוון התקנה נכונה של רגל התמיכה (H) ידית שחרור הסלקל (I) חריצי הידוק רצועות (J) מחוון המאשר את החיבור הנכון של הסלקל לבסיס (K) כפתור סיבוב 360 (L) מחוון המאשר את המיקום הנכון לנסיעה (M) מעבר איזופיקס



חובה להשתמש בכרית המקטינה בין 40 ס"מ ל-60 ס"מ.

מיקום הסלקל ברכב:

- מתאים לשימוש לתינוק מגובה 40 ס"מ עד 80 ס"מ.
 ניתן להתקין את מושב הרכב Kory Essential בשתי דרכים שונות:
 1. עם בסיס Full 360 i-Size, באמצעות איזופיקס.
 2. ללא בסיס Full 360 i-Size, באמצעות חגורת הבטיחות של הרכב בלבד.
***ניתן לרכוש את בסיס Full 360 i-Size בנפרד.**

• התקנה עם הבסיס (הבסיס נמכר בנפרד*)

הסלקל בעל מערכת ריסון i-Size מתקדמת, המאושרת לפי תקן ECE R129, לשימוש במושב רכב המצויד בעוגני איזופיקס, יש לעיין במדריך הרכב שלך לגבי מיקום מדויק של האיזופיקס ברכבך.

• התקנה ללא הבסיס

הסלקל בעל מערכת ריסון i-Size מתקדמת, המאושרת לפי תקן ECE R129, לשימוש במושב רכב המצויד במערכת חגורת בטיחות בעלת 3 נקודות חגירה.

| | | |
|--|--|---|
| | <p>מערכת רצועות בטיחות מובנית + Full 360 i-Size ורגל תמיכה או מערכת רצועות בטיחות מובנית + חגורת בטיחות של הרכב</p> | <p>התקנה נגד כיוון הנסיעה גובה 40-80 ס"מ</p> |
|--|--|---|

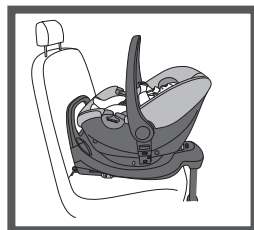
התקנת הסלקט עם בסיס Full 360 i-Size באמצעות איזופיקס:

40-80 cm /Max 13kg



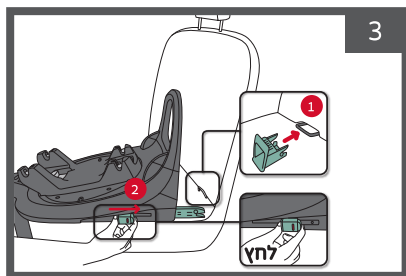
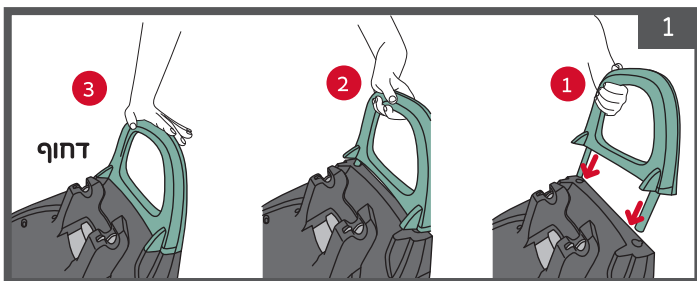
התקנה נגד כיוון הנסיעה, גובה בין 40-80 ס"מ (מקסימום 13 ק"ג)
באמצעות איזופיקס ובסיס Full 360 i-Size עם רגל תמיכה.

חובה להשתמש בכרית המקטינה בין 40 ס"מ ל-60 ס"מ.

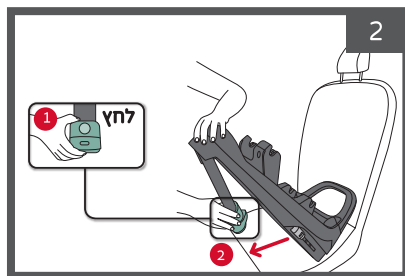


| | |
|---------------------|--|
| בין 40 ס"מ ל-60 ס"מ | |
| מעל 60 ס"מ | |

חבר את התומך לבסיס הכיסא. מקם את התומך מעל החריצים הייעודיים בבסיס ודחוף כלפי מטה עד שממוקם היטב.

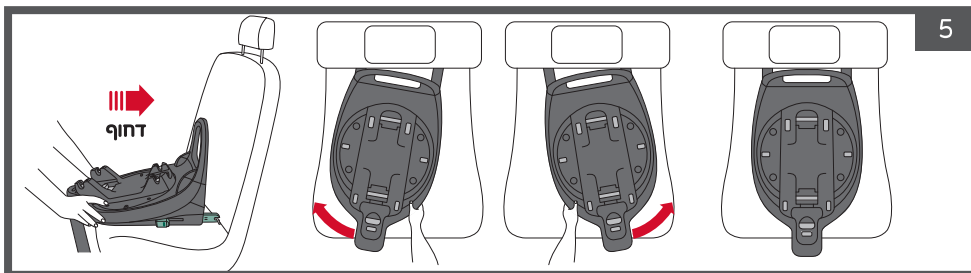
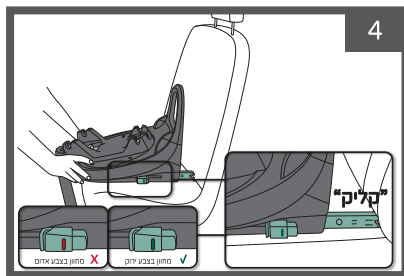


לחץ והוצא את מחברי האיזופיקס עד הסוף.

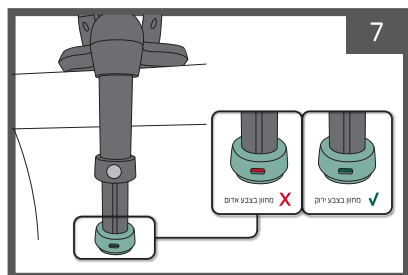


לחץ על כפתור השחרור של רגל התמיכה ומשוך אותה כלפי חוץ.

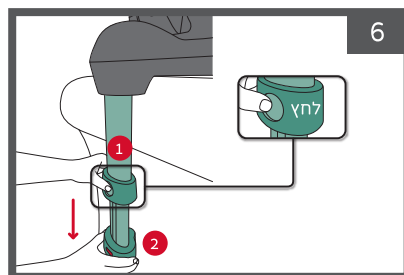
דחוף את הבסיס לכיוון משענת מושב הרכב, חבר את מחברי האיזופיקס לעוגנים במושב הרכב עד הישמע "קליק" הנעילה.
יש לוודא כי הסימון במחווני האיזופיקס הופך מצבע אדום לצבע ירוק.



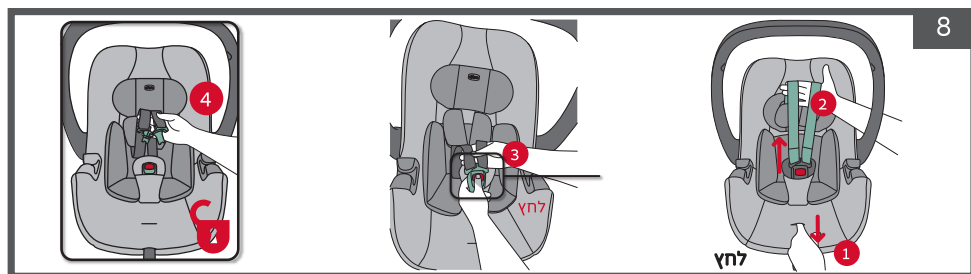
דחוף את הבסיס אל מושב הרכב וודא כי הוא ממוקם היטב.



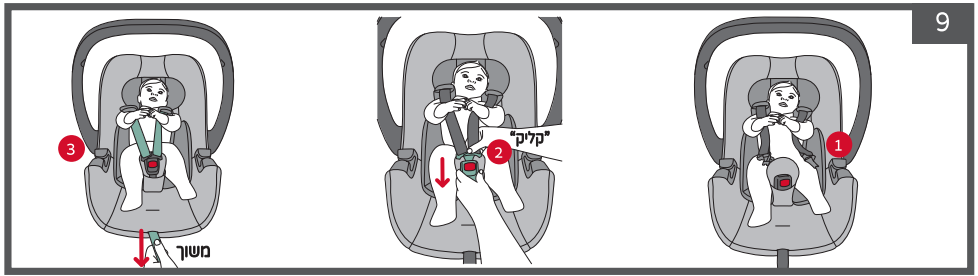
יש לוודא כי המחווני מסומן בירוק.



לחץ על כפתור התאמת רגל התמיכה ומשוך את הרגלית כלפי מטה לגובה הרצוי.

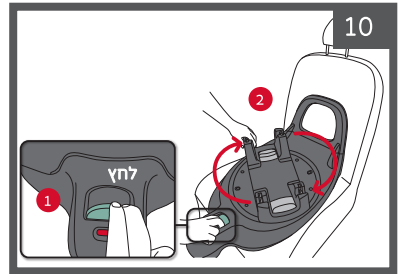


לחץ על כפתור שחרור הרצועות בסלקל ומשוך את הרצועות כלפי מעלה על מנת להרחיב אותן. לחץ על הכפתור במרכז האבזם, שחרר את הרצועות ופתח את מערכת רצועות הבטיחות.

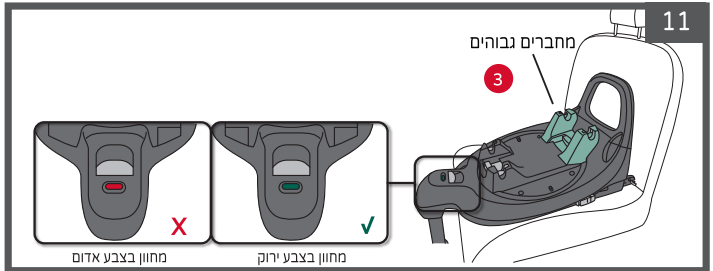


הנח את התינוק בסלקל. הצמד את לשוניות רצועות הכתפיים והכנס לאבזם עד הישמע "קליק" הנעילה. משוך ברצועת כיוון רצועות הכתפיים על מנת להדק את הרצועות בהתאם לגופו של ילדך.

לחץ על כפתור סיבוב הבסיס וסובב את הבסיס למנח המתאים (יש שים לב לכיוון החצים באיור).



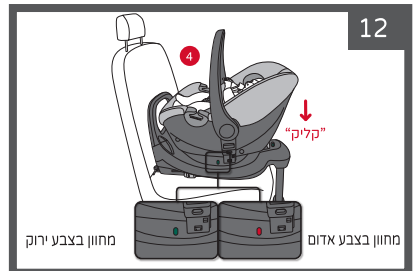
בהתקנה נגד כיוון הנסיעה:
 המחברים הגבוהים ביותר (המסומנים בירוק במדריך) צריכים להיות ממוקמים חלק האחורי של הבסיס (קרוב למשענת גב מושב הרכב) על מנת להתקין את מושב הבטיחות נגד כיוון הנסיעה.

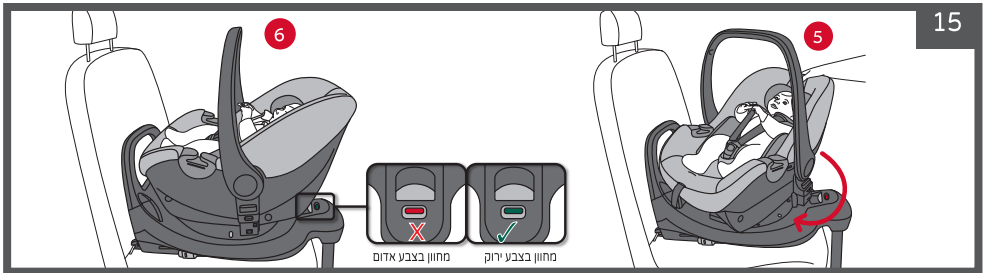
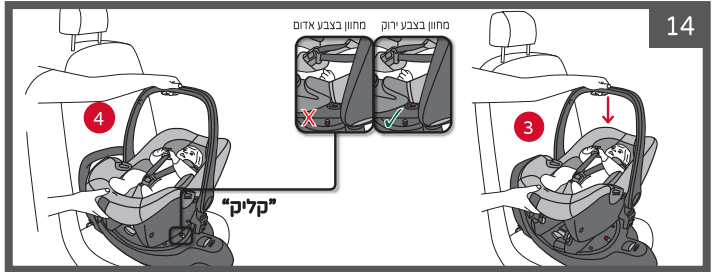
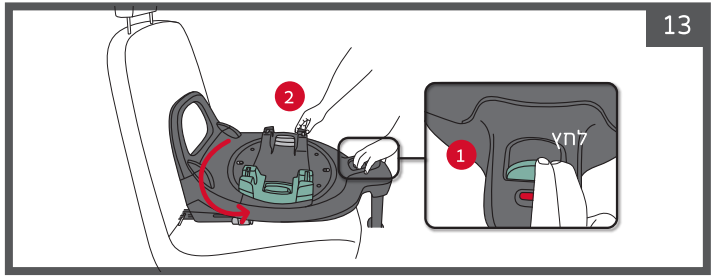


לתשומת ליבך:

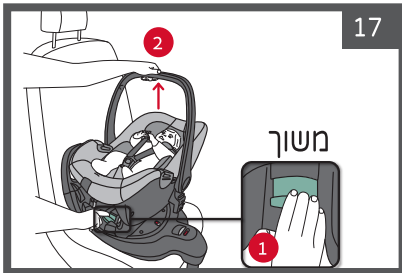
הבסיס נעול ותקין לשימוש רק כאשר המחוון ליד כפתור הסיבוב מסומן בצבע ירוק (ולא אדום).

חבר את הסלקל עד הישמע "קליק" הנעילה יש לוודא כי מחוון חיבור הסלקל, בצד הבסיס, הופך לצבע ירוק.

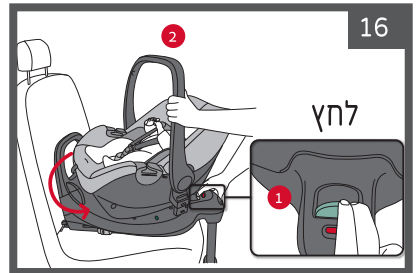




סובב את הסלקל חזרה למקומו, נגד כיוון הנסיעה. וודא שהמחונן המאשר את המיקום הנכון לנסיעה הופך לצבע ירוק (איורים 13,14,15).



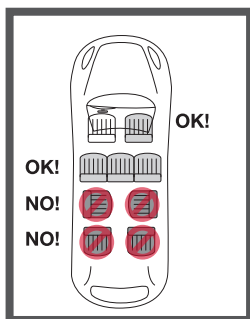
משוך בכפתור השחרור והוצא את הסלקל מהבסיס.



להוצאת הסלקל יש לסובב את הסלקל לכיוון באמצעות לחיצה על כפתור הסיבוב.

דגשים לבני ההתקנה עם בסיס Full 360 i-Size באמצעות איזופיקס:

1. אין להתקין את מושב הבטיחות על מושב רכב עם כרית האוויר פעילה.
ניתן להתקין את מושב הבטיחות במושב הנוסע הקדמי רק אם כרית האוויר הקדמית מושבתת.
יש לעיין במדריך הרכב שברשותך להוראות כיצד לבטל את כרית האוויר כרית אוויר.



- יש להצמיד את הסלקל למושב הרכב ככל הניתן.
לעולם אין להניח את הסלקל על מושב הרכב הפונה לצדדים או הפוך לכיוון מושב הנהג.

עפ"י הסטטיסטיקה של התאונות, ילדים בטוחים יותר במושבים האחוריים של הרכב, מאשר אלה הקדמיים. לכן מומלץ להתקין את מושב הבטיחות במושב הרכב האחורי.

2. יש להתקין את מושב הבטיחות הפונה לאחור בלבד.
3. יש להתקין את בסיס הסלקל רק במושב רכב המצויד במערכת איזופיקס.

4. משקל הילד לא יעלה על 13 ק"ג.

5. בעת התקנה באמצעות איזופיקס יש לוודא כי חגורת הבטיחות של הרכב לא מחוברת מאחורי הסלקל.

6. חובה להשתמש בכרית המקטינה (המצורפת לסלקל) עד לגובה 60 ס"מ.
החל מ-61 ס"מ אין צורך יותר בכרית המקטינה.

התקנת הסלקל באמצעות חגורת הבטיחות של הרכב:

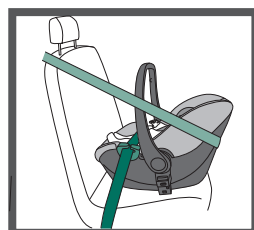
40-80 cm /Max 13kg

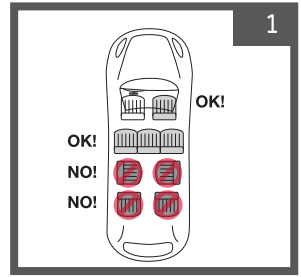


התקנה נגד כיוון הנסיעה, גובה בין 40-80 ס"מ (מקסימום 13 ק"ג)
באמצעות חגורת הבטיחות של הרכב, בעלת 3 נקודות חגירה.

חובה להשתמש בכרית המקטינה בין 40 ס"מ ל-60 ס"מ.

| | | |
|---------------------|--|---|
| בין 40 ס"מ ל-60 ס"מ | | ✓ |
| מעל 60 ס"מ | | ✗ |

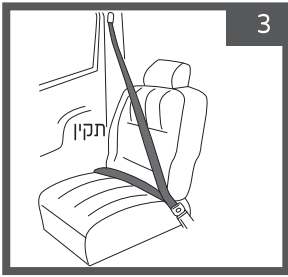




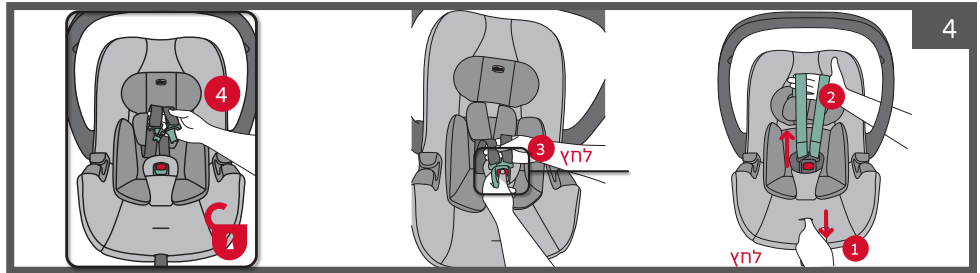
1 מיקום הסלקל ברכב.



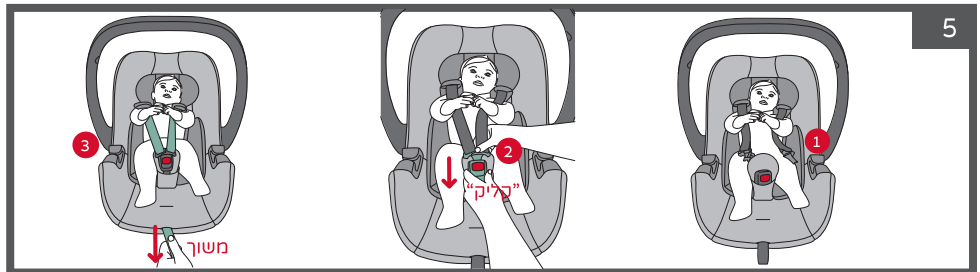
2 אין להתקין את הסלקל במושב רכב עם חגורת מותניים בלבד.



3 יש להתקין את הסלקל במושב רכב בעל 3 נקודות חגירה.

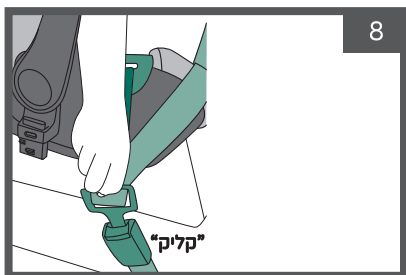
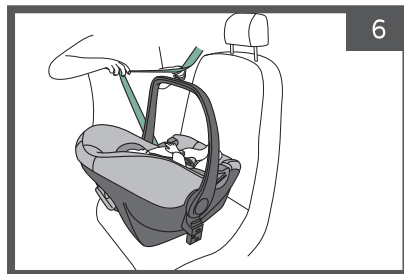


4 לחץ על כפתור שחרור הרצועות בסלקל ומשוך את הרצועות כלפי מעלה על מנת להרחיב אותן. לחץ על הכפתור במרכז האבזם, שחרר את הרצועות ופתח את מערכת רצועות הבטיחות.

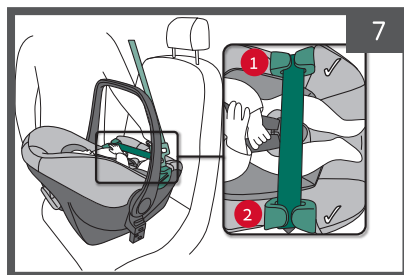


5 הנח את התינוק בסלקל. הצמד את לשוניות רצועות הכתפיים והכנס לאבזם עד הישמע "קליק" הנעילה. משוך ברצועת כיוון רצועות הכתפיים על מנת להדק את הרצועות בהתאם לגופו של ילדך.

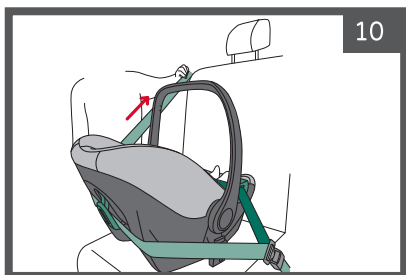
מתח את חגורת הכתפיים והעבר לצד הנגדי של הסלקל לכיוון אבזם חגורת הרכב.



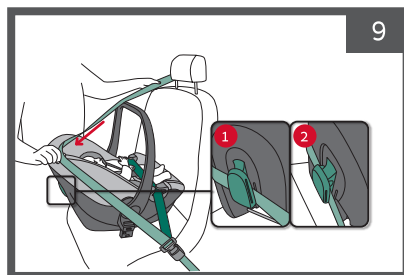
סגור את החגורה עד הישמע "קליק" הנעילה.



העבר את חגורת המותניים דרך מעברי החגורה בצידי הסלקל לצד הנגדי.

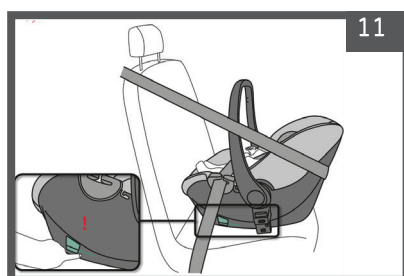


משוך את חגורת הבטיחות וודא כי היא מהודקת.



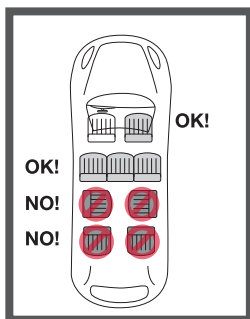
החלק את חגורת הבטיחות לתוך נועל חגורת הכתפיים תוך כדי שמירה על החגורה מתוחה.

יש לוודא כי הקו המסומן בצידי הסלקל יהיה ממוקם במקביל לקרקע.



דגשים לגבי ההתקנה באמצעות חגורת הבטיחות של הרכב:

1. אין להתקין את מושב הבטיחות על מושב רכב עם כרית האוויר פעילה. ניתן להתקין את מושב הבטיחות במושב הנוסע הקדמי רק אם כרית האוויר הקדמית מושבתת. יש לעיין במדריך הרכב שברשותך להוראות כיצד לבטל את כרית האוויר כרית אוויר.



יש להצמיד את הסלקל למושב הרכב ככל הניתן.

לעולם אין להניח את הסלקל על מושב הרכב

הפונה לצדדים או הפוך לכיוון מושב הנהג.

עפ"י הסטטיסטיקה של התאונות, ילדים בטוחים יותר במושבים

האחוריים של הרכב, מאשר אלה הקדמיים. לכן מומלץ להתקין

את מושב הבטיחות במושב הרכב האחורי.

2. יש להתקין את מושב הבטיחות הפונה לאחור בלבד.

3. משקל הילד לא יעלה על 13 ק"ג.

4. חובה להשתמש בכרית המקטינה (המצורפת לסלקל) עד לגובה 60 ס"מ.

החל מ-61 ס"מ אין צורך יותר בכרית המקטינה.

5. מושב הרכב חייב להיות מצויד בחגורת בטיחות בעלת 3 נקודות חגירה.

6. לעולם אין להתקין את הסלקל במושב רכב מצויד בחגורת בטיחות בעלת 2 נקודות חגירה

(חגורת מותניים בלבד).

7. אין להשתמש בחגורת בטיחות מתנפחת לרכב.

ידיית האחיזה:

אזהרה: לפני הרמת הסלקל, הזז את ידיית הנשיאה למצב A (אנכי).

ידיית אחיזה בעלת 3 מצבים:

A מצב נשיאה:

מיקום הידיית בזמן נסיעה ברכב (עם הבסיס וללא

הבסיס) ובזמן נשיאה ביז.

B מצב נדנדה:

מצב נדנדה או כאשר הסלקל מחובר לעגלה (עגלה

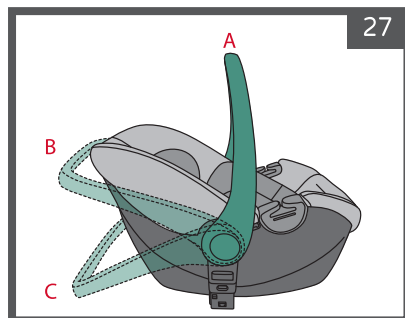
של Chicco).

C מצב נייח:

לחץ על שני לחצני כיוון ידיית נשיאה (J) בו זמנית

ומקם את ידיית האחיזה במנח הרצוי עד שתינעל

במקומה עם הישמע "קליק" הנעילה.



אזהרה: אין להשתמש בסלקל ללא הריפוד!

ניתן להסיר את הריפוד הסלקל ולכבס אותו ביד או במכונת כביסה ב-30 מעלות. את כרית המקטינה ניתן לכבס רק ידנית. יש לעיין בתווית על הריפוד להוראות הכביסה:



אין לנקות
בניקוי יבש



אין לנהץ



אין לייבש
במייבש



אין להלבין



ניתן לכבס
במכונה ב-30
מעלות.



שטיפה
ידנית

- אין להשתמש בחומרי ניקוי שוחקים או ממיסים.
- אין לייבש במייבש, אין לסחוט, יש להניח ליבוש באופן טבעי.
- יש להחליף את הריפוד רק בריפוד שמאושר ע"י היצרן.

הסרת הריפוד

- שחרר את רצועות הבטיחות.
- הסר את רצועות הכתפיים דרך החריצים במשענת הגב.
- הסר את כרית משענת הראש.
- נתק את הרצועות האלסטיות הממוקמות מתחת למושב הסלקל.
- משוך את הריפוד.

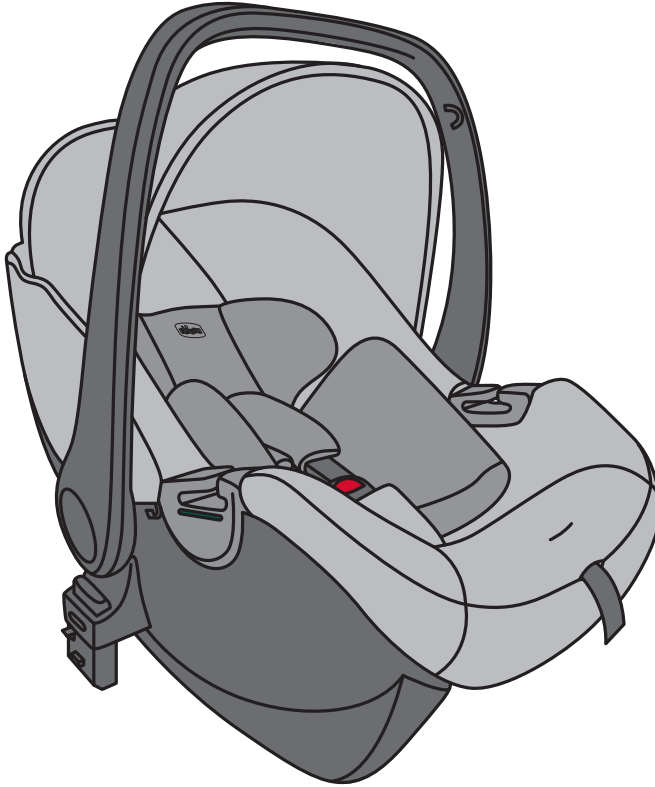
ניקוי חלקי הפלסטיק והמתכת

- ניתן לנקות את חלקי הפלסטיק והמתכת במטלית לחה בלבד. אין להשתמש בחומרי ניקוי שוחקים או ממיסים. אסור לשמן את החלקים הנעים של הסלקל.
 - יש לבדוק באופן קבוע את תקינות הסלקל וחלקיו על מנת לוודא שהם לא פגומים או שחוקים:
 - כיסוי בד: יש לבדוק את מצב התפרים בבד: הם חייבים להיות שלמים וללא נזק.
 - רצועות בטיחות יש לבדוק שהריפוד אינו מרופט ושרצועות ההתאמה, רצועת המפשעה והכתפיים אינן שחוקות.
 - חלקי פלסטיק: יש לבדוק שחלקי הפלסטיק אינם בלויים, פגומים או דהויים.
- אחסון המוצר:
- כאשר הסלקל אינו מותקן ברכב יש להרחיק אותו מהשיג ידם של ילדים ומומלץ לאחסן אותו במקום יבש, הרחק ממקורות חום וכדי להגן עליו מפני אבק, לחות ואור שמש ישיר.



سلة خفيفة للطفل - Kory Essential

تعليمات الاستخدام والرعاية



تسويقها **دافرون**

المصنع: Chicco Artsana S.P.A , الصين.

اسم الموديل: Kory Essential

المستورد: دافرون للاستيراد والتصدير المحدودة ، المنطقة الصناعية جولس

تاجر معتمد. 511345241 هاتف: 04-9966333 www.davron.co.il

هام: احتفظ بها للاستخدام في المستقبل قراءة بعناية!

يرجى قراءة التعليمات التالية بعناية قبل استخدام ،
واحتفظ بها كمرجع في المستقبل.
الفشل في الامتثال لهذه الأحكام قد يعرض الطفل للخطر.

تم تصميم أداة تجعيد الشعر للاستخدام من ارتفاع 40 سم إلى 80 سم
ويصل وزنه إلى 13 كجم منذ الولادة وحتى 15 شهراً.
التثبيت ضد اتجاه السفر فقط.

تحذير: لا تترك الطفل دون مراقبة.

تحذير: لا تقم بتركيب السلة السهلة على مقعد السيارة المزود بوسادة
هوائية نشطة.

تحذير: تخلص من جميع الأغلفة البلاستيكية والعبوات بعيداً عن متناول
الأطفال لمنع الاختناق.

تحذير: إذا كان من الضروري إجراء أي تعديلات على سلة الضوء أو إخراج
الطفل أثناء القيادة، فأوقف السيارة في مكان آمن.

تحذير: في الأشهر الأولى، قد يواجه الأطفال صعوبات في التنفس أثناء
الجلوس. تجنب ترك طفلك ينام في سلة خفيفة حتى يتمكن من رفع رأسه
مفرده.

تحذير: قد يتعرض الأطفال المبتسرون المولودون قبل الأسبوع 37 من
الحمل للخطر عندما يكونون في سرير خفيف. استشر الطبيب قبل الاستخدام.

تحذير: لا تسمح للطفل باللعب بمشبك حزام الأمان وفتحه.

تحذير: أداة تجعيد الشعر ليست لعبة. لا تسمح للأطفال باللعب بها.

تحذير: عندما لا تكون السلة الخفيفة قيد الاستخدام، يجب تركها مثبتة في
مقعد السيارة، أو تخزينها في صندوق السيارة. يمكن أن تشكل سلة الضوء غير
المؤمنة خطراً في حالة الفرملة المفاجئة أو وقوع حادث.

- تحذير:** استخدم دائماً سلة خفيفة، حتى في الرحلات القصيرة.
- تحذير:** تأكد من ارتداء جميع ركاب السيارة لأحزمة الأمان أثناء الرحلة.
- تحذير:** تأكد من ربط أحزمة الأمان على جسم الطفل ولكن لا تضغط عليه.
- تأكد من أن الأشرطة ليست ملتوية أو ملتوية.
- تحذير:** لا تترك أشياء سائبة في السيارة. أثناء الفرملة أو وقوع حادث، ستنفك هذه الأشياء وتعرض ركاب السيارة للخطر.
- تحذير:** تأكد من أن الشخص البالغ الذي يستخدم السلة الضوئية قد قرأ وفهم تعليمات الاستخدام.
- تحذير:** تأكد من أن ركاب السيارة يعرفون كيفية تحرير الطفل من السلة السهلة في حالة الطوارئ.
- تحذير:** لن يتم إجراء التعديلات على سلة الضوء إلا بواسطة شخص بالغ.
- تحذيرات: تأكد من التثبيت بشكل صحيح وفقاً للتعليمات. لا يمكن لأي مقعد سيارة أن يضمن السلامة الكاملة لطفلك في حالة وقوع حادث، ولكن الاستخدام السليم لهذا المنتج يقلل من خطر الإصابة الخطيرة أو الوفاة.
- تحذير:** قبل وضع الطفل في سلة خفيفة، تأكد من تثبيت السلة الخفيفة في مكانها بقوة.
- تحذير:** لا تستخدم سلة خفيفة بعد تعرض السيارة لحادث سيارة.
- تحذير:** لا تستخدم السلة الخفيفة إذا كان أحد أجزائها تالفاً/مفقوداً.
- تحذير:** لا تستخدم سلة خفيفة عندما تكون أحزمة الأمان تالفة أو ممزقة أو مفقودة.
- تحذير:** لا تقم بإزالة الملصقات من سلة الضوء.
- تحذير:** لا تقم بإجراء أي تغييرات على سلة الإضاءة التي لم تتم الموافقة عليها من قبل الشركة المصنعة أو المستورد.
- تحذير:** لا تستخدم سلة خفيفة بدون الحشو. الحشو جزء من التدابير الوقائية لسلة الضوء.
- تحذير:** لا تستخدم السلة الخفيفة إذا تبين أنها معيبة، أو عندما تكون أحزمة الأمان ليست في حالة جيدة أو ممزقة أو مفقودة.
- تحذير:** سيتم تركيب السلة السهلة على مقعد السيارة المواجه لاتجاه السفر فقط. لا تقم بتثبيت السلة السهلة على مقعد السيارة الذي يكون متجهًا عكس اتجاه السفر، أو متجهًا إلى الجانب، أو مقعد السيارة القابل للطي.

تحذير: عند تجميع المنتج، تأكد من عدم ملامسة الأجزاء المتحركة للطفل.
تحذير: لا تقم بإضافة ملحقات أو قطع غيار إلى سلة الإضاءة التي لم تتم الموافقة عليها من قبل الشركة المصنعة.

تحذير: لا تضع الوسائد والبطنيات وما إلى ذلك في سلة خفيفة. من أجل الحفاظ على دفاء جسم الطفل، يمكنك وضع بطانية فوق أحزمة الأمان. لن يكون حزام الأمان فعالاً إذا تم ربطه فوق معطف أو ملابس سميكة أو بطانية.
تحذير: لا تضع أشياء فضفاضة أو غير مثبتة في الأمتعة أو داخل السيارة،

فقد تؤدي إلى إصابة الركاب في حالة استخدام المكابح أو وقوع حادث.
تحذير: لا تجلس أكثر من طفل واحد في سلة خفيفة.

تحذير: لا تترك الطفل دون مراقبة في السيارة.

تحذير: تأكد من عدم احتجاز أجزاء سلة الإضاءة أو أحزمة الأمان في باب السيارة أو تحت مقعد قابل للطي. إذا كانت السيارة تحتوي على مقعد قابل للطي، فتأكد من عدم طيه ومن تثبيته في مكانه.

تحذير: تجنب إعطاء الطعام للطفل أثناء السفر، وخاصة الحلوى، أو غيرها من الأطعمة على العصا التي قد تسبب الاختناق.

تحذير: توقف كثيراً أثناء الرحلات الطويلة، حيث يتعب الأطفال بسهولة أثناء القيادة.

تحذير: بعد تعرض المقعد للشمس، تأكد من أن الأجزاء البلاستيكية والمعدنية ليست ساخنة جداً، وعندها فقط اجلس الطفل.

تحذير: إدخال الطفل وإخراجه من السلة أمر سهل الطلاء من جانب الرصيف.

تحذير: لا تستخدم السلة الخفيفة بعد انتهاء صلاحيتها - 5 سنوات من تاريخ الصنع. بعد هذه الفترة، قد يؤدي التعرض للشمس والتآكل إلى الإضرار بفعالية سلة الضوء.

تحذير: لا تستخدم مقاعد سلامة الأطفال المستعملة.

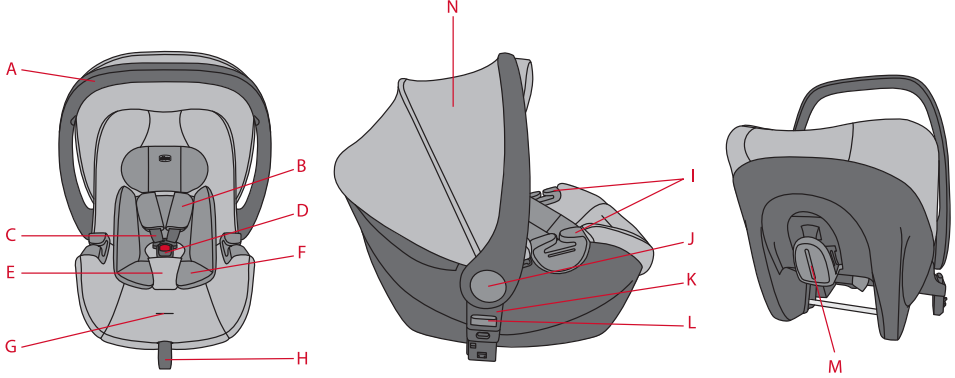
تحذير: لا تستخدم الكرسي عندما يبدأ الطفل بالجلوس أو الجلوس بشكل مستقل.

تحذير: لا تضع سلة الضوء على سطح مرتفع (مثل الطاولة).

تحذير: أثناء جلوس الطفل في السلة السهلة، يجب عليه دائماً ارتداء حزام الأمان.

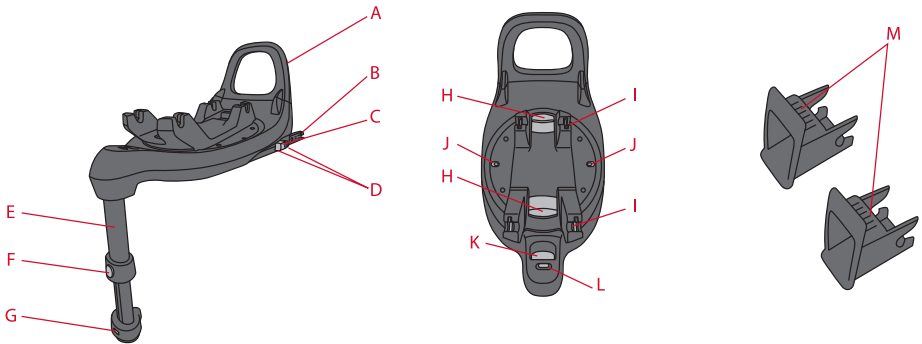
تحذير: السلة الخفيفة ليست مناسبة للنوم لفترة طويلة وليست بمثابة سرير أو سرير أطفال. إذا كان الطفل بحاجة إلى النوم، فيجب نقله إلى سرير أو سرير.

التعرف على السلة السهلة - الجهة الأمامية :

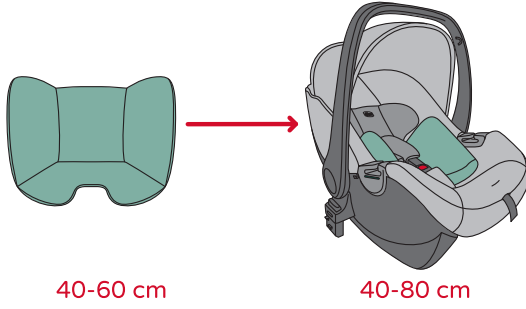


(A) مقبض الحمل (B) أحزمة الكتف (C) أحزمة الأمان (D) الإبريم (E) حزام مبطن بين الرجلين (F) وسادة التصغير (G) مقبض تعديل الحزام (H) حزام تعديل الحزام (I) ممر حزام الخصر (J) أزرار تعديل مقبض الحمل (K) موصلات عربة الأطفال (L) أزرار تحرير عربة الأطفال (M) انتقال حزام الكتف (N) المظلة

التعرف على أداة تجعيد الشعر - قاعدة Isofix :



(A) الدعم (B) موصلات Isofix (C) مؤشر اتصال Isofix (D) أزرار موصل Isofix (E) ساق الدعم (F) زر تعديل ارتفاع ساق الدعم (G) مؤشر التثبيت الصحيح لساق الدعم (H) مقبض تحرير السلة السهل (I) فتحات تثبيت الحزام (J) مؤشر يؤكد التوصيل الصحيح لسلة الضوء (K) زر دوران 360 درجة (L) مؤشر يؤكد الموضع الصحيح للسفر (M) انتقال Isofix



الإلزامية استخدام وسادة التخفيض بين 40 سم و 60 سم.

موقع السلة سهل في السيارة:

- مناسب للاستخدام من قبل الطفل من طول 40 سم إلى 80 سم.
- يمكن تركيب مقعد السيارة Kory Essential بطريقتين مختلفتين:
- 1. مع قاعدة i-Size كاملة 360 درجة، باستخدام Isofix.
- 2. بدون قاعدة Full 360 i-Size، استخدم حزام أمان السيارة فقط.
- *** يمكن شراء قاعدة i-Size 360 الكاملة بشكل منفصل.**

• التثبيت مع القاعدة (تباع القاعدة بشكل منفصل*)

تحتوي السلة الخفيفة على نظام تقييد i-Size متطور، معتمد وفقاً لمعيار ECE R129، للاستخدام في مقعد السيارة المجهز بمثبتات Isofix، راجع دليل سيارتك لمعرفة الموقع الدقيق لـ Isofix في سيارتك.

• التركيب بدون القاعدة

تحتوي عربة الأطفال على نظام تقييد متطور i-Size، معتمد وفقاً لمعيار ECE R129، للاستخدام في مقعد السيارة المجهز بنظام حزام أمان ثلاثي النقاط.

| | | |
|--|--|---|
| | <p>نظام حزام الأمان مدمج + حجم i 360 كامل ودعم الساق او نظام حزام الأمان مدمج + حزام الأمان من السيارة</p> | <p>تركيب ضد اتجاه السفر الارتفاع 40-80 سم</p> |
|--|--|---|

تثبيت أداة تعجيد الشعر بقاعدة Isofix Full 360 i-Size باستخدام

40-80 cm /Max 13kg

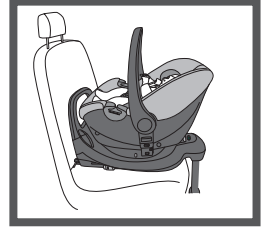


ISOFIX

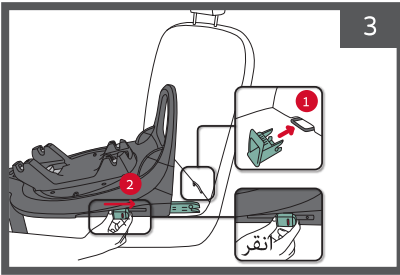
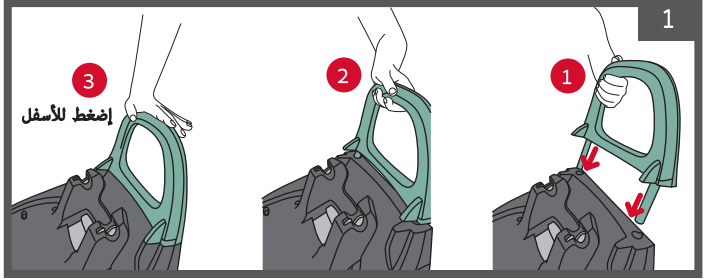
التثبيت عكس اتجاه السفر، على ارتفاع يتراوح بين 40-80 سم (الحد الأقصى 13 كجم) باستخدام قاعدة Isofix و Full 360 i-Size مع ساق داعمة.

إلزامية استخدام وسادة التخفيض بين 40 سم و 60 سم.

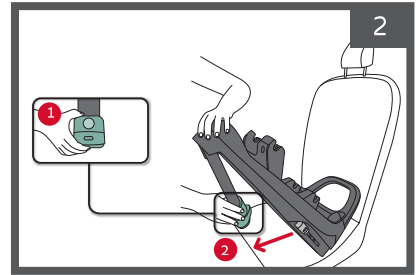
| | |
|---------------------|--|
| بين 40 سم إلى 60 سم | |
| أكثر من 60 سم > | |



تعلق الدعم على قاعدة الكرسي. ضع الدعامة فوق الفتحات المخصصة في القاعدة وادفعها لأسفل حتى تستقر بشكل ثابت.

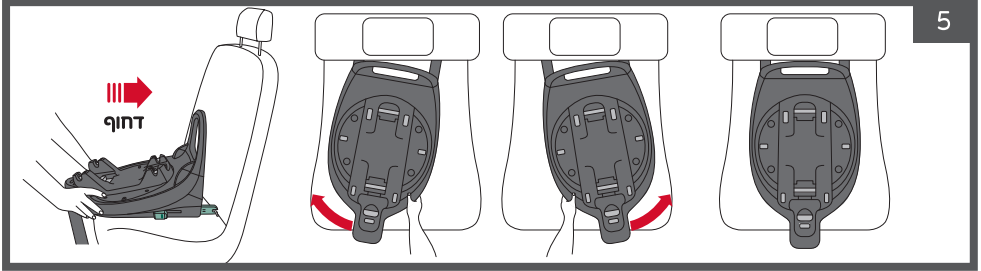
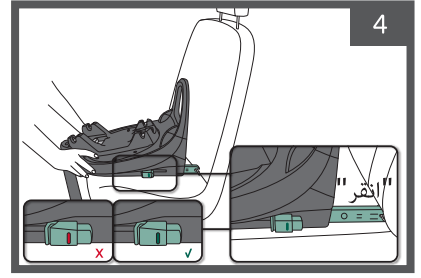


اضغط على موصلات isofix وقم بإزالتها بالكامل.

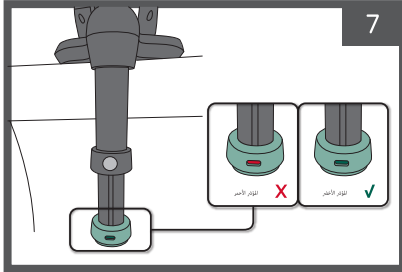


اضغط على زر تحرير ساق الدعم واسحب للخارج.

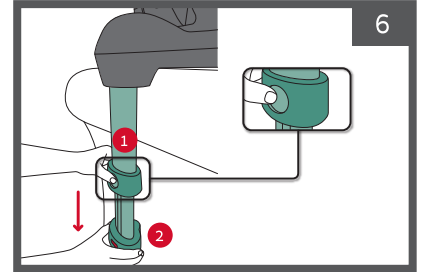
ادفع القاعدة نحو مسند ظهر مقعد السيارة، وقم بتوصيل موصلات الأيزوفيكس بالمتنبتات الموجودة في مقعد السيارة حتى يتم سماع صوت "نقرة" القفل.
تأكد من أن العلامة الموجودة على مؤشر isofix تتغير من الأحمر إلى الأخضر.



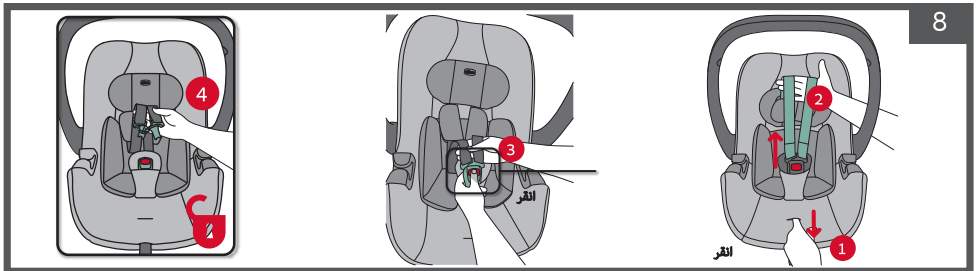
ادفع القاعدة داخل مقعد السيارة وتأكد من وضعها بشكل جيد.



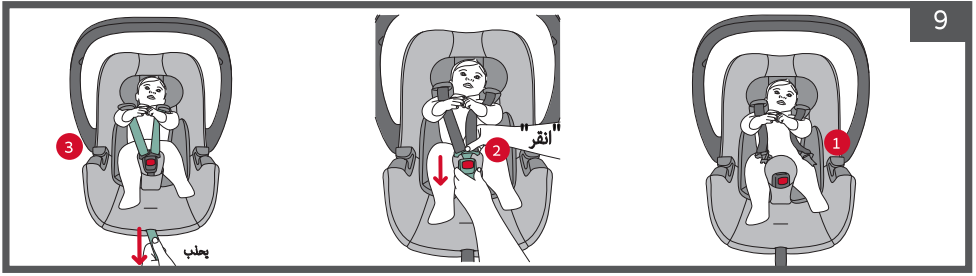
تأكد من وضع علامة على المؤشر باللون الأخضر.



اضغط على زر تعديل الساق الداعمة واسحب الساق لأسفل إلى الارتفاع المطلوب.

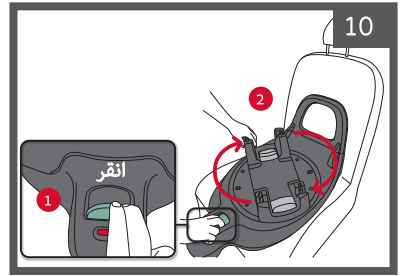


اضغط على زر تحرير الحزام الموجود على أداة تعجيد الشعر واسحب الأشرطة لأعلى لتمديدها. اضغط على الزر الموجود في منتصف الإبريم، ثم حرّر الأشرطة وافتح نظام حزام الأمان.

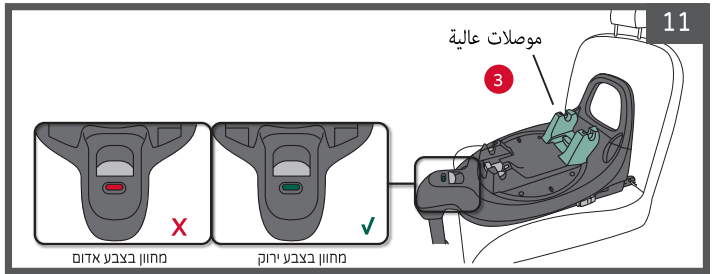


ضع الطفل في السرير. قم بتثبيت أسنة أحزمة الكتف وأدخلها في الإبزيم حتى يتم سماع صوت "نقرة" القفل. اسحب حزام التعديل الخاص بأحزمة الكتف لشد الأشرطة وفقاً لجسم طفلك.

انقر فوق زر التدوير
القاعدة وتدوير القاعدة
إلى المصطلح المناسب
(انتبه إلى الاتجاه
الأسهم في الشكل).



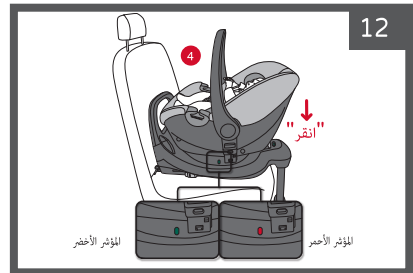
عند التثبيت في اتجاه السفر:
يجب أن تكون أدوات التثبيت العلوية
(المميزة باللون الأخضر في الدليل)
موجودة في الجزء الخلفي من القاعدة
(بالقرب من المسند الخلفي لمقعد
السيارة) لتثبيت مقعد الأمان في اتجاه
السفر.

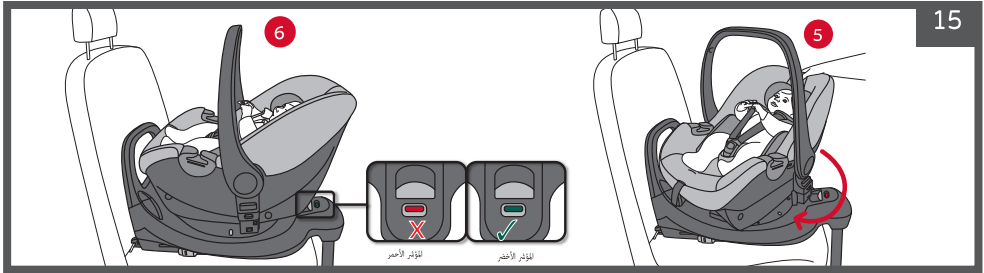
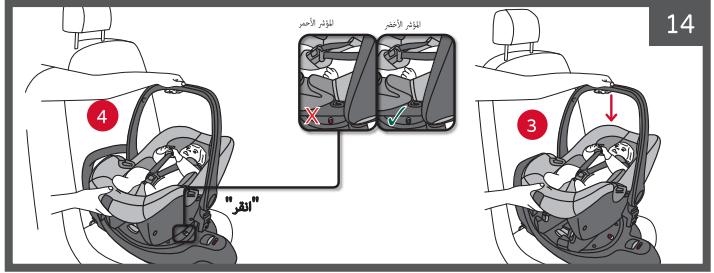
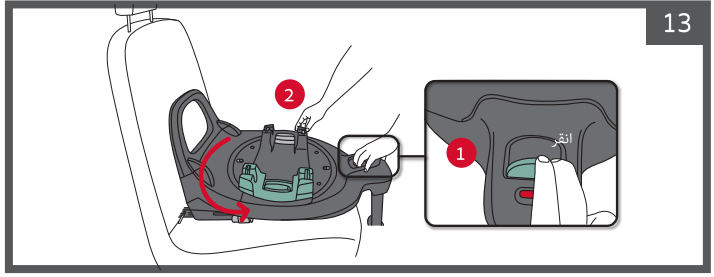


يرجى الملاحظة:

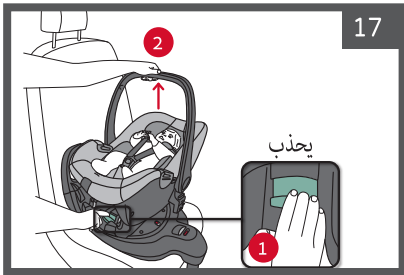
تكون القاعدة مقلقة وجاهزة للاستخدام فقط عندما يكون المؤشر الموجود بجانب زر التدوير مميّزًا باللون الأخضر (وليس باللون الأحمر).

قم بتوصيل الملف حتى يتم سماع صوت "نقرة" القفل، وتأكد من أن مؤشر توصيل الملف الموجود على جانب القاعدة يتحول إلى اللون الأخضر.

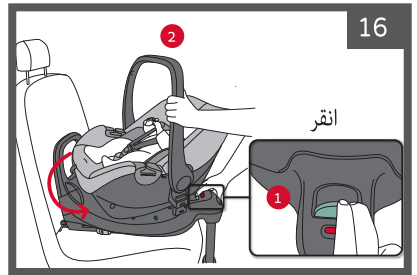




أعد الملف إلى مكانه، عكس اتجاه السفر.
تأكد من أن المؤشر الذي يؤكد الموضع الصحيح للسفر يتحول إلى اللون الأخضر (الأشكال 13.14.15).



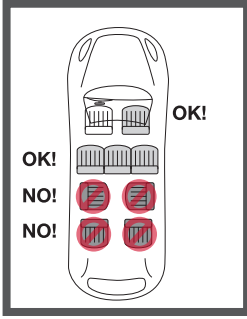
اسحب زر التحرير وقم بإزالة السلة بسهولة من القاعدة.



لإزالة السلة بسهولة، قم بتدوير السلة بسهولة في اتجاهك
بالضغط على زر التدوير.

أبرز النقاط المتعلقة بالثبيت باستخدام قاعدة Full 360 i-Size باستخدام Isofix:

1. لا تتم بثبيت مقعد الأمان على مقعد السيارة عندما تكون الوسادة الهوائية نشطة. لا يمكن تركيب مقعد الأمان في مقعد الراكب الأمامي إلا في حالة تعطيل الوسادة الهوائية الأمامية. راجع دليل سيارتك للحصول على إرشادات حول كيفية إلغاء تنشيط الوسادة الهوائية. كيس الهواء.



2. يجب أن تكون السلة الخفيفة متصلة بمقعد السيارة قدر الإمكان. لا تضع سلة الضوء على مقعد السيارة أبدًا. تواجه الجانبين أو تواجه مقعد السائق.

وفقا لإحصاءات الحوادث، فإن الأطفال أكثر أمانا في المقاعد الخلفية من السيارة، أكثر من الجزء الأمامي. ولذلك فمن المستحسن لثبيت مقعد الأمان في مقعد السيارة الخلفي.

3. يجب تركيب مقعد الأمان المواجه للخلف فقط. يجب تركيب قاعدة السلة الخفيفة في مقعد السيارة المجهز فقط في نظام أيزوفيكس.

4. ألا يزيد وزن الطفل عن 13 كجم.

5. عند التثبيت باستخدام Isofix، تأكد من عدم ربط حزام الأمان في السيارة خلف السلة سهل.

6. يجب استخدام وسادة التخفيض (المرفقة بسلة الضوء) حتى ارتفاع 60 سم. من 61 سم، لم تعد هناك حاجة إلى وسادة التخفيض.

تركيب جهاز اللف باستخدام حزام أمان السيارة:

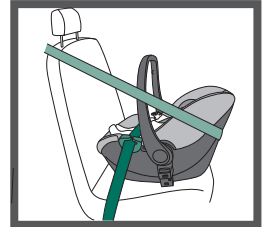
40-80 cm /Max 13kg



التثبيت عكس اتجاه السفر، على ارتفاع يتراوح بين 40-80 سم (الحد الأقصى 13 كجم) باستخدام حزام أمان السيارة الذي يحتوي على 3 نقاط ربط.

إلزامية استخدام وسادة التخفيض بين 40 سم و 60 سم.

| | |
|---------------------|--|
| بين 40 سم إلى 60 سم | |
| أكثر من 60 سم > | |

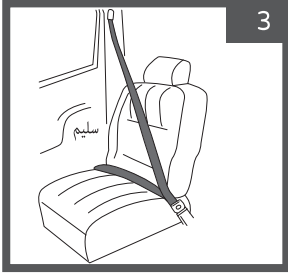




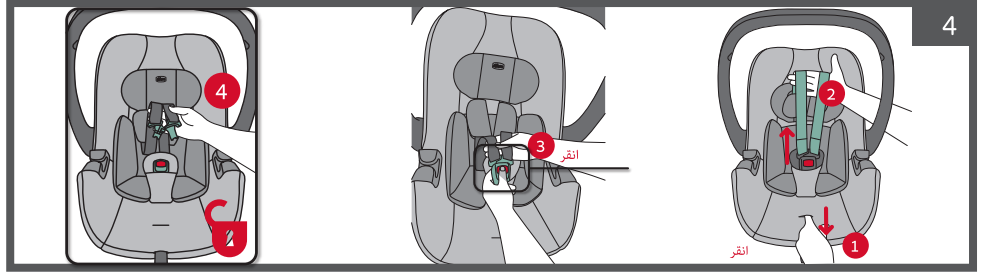
موقع السلة سهل في السيارة.



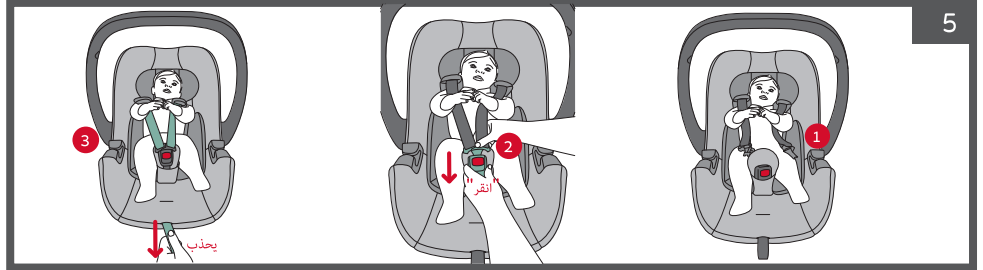
لا تقم بتهيئة السلة السهلة في مقعد السيارة مع حزام الخصر فقط.



يجب تثبيت الملف في مقعد السيارة بحزام أمان ثلاثي النقاط.

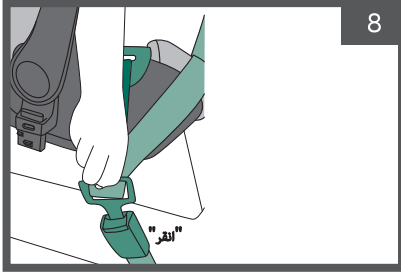
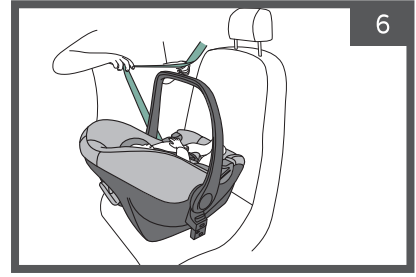


اضغط على زر تحرير الحزام الموجود على أداة تعجيد الشعر واسحب الأشرطة لأعلى لتمديدها. اضغط على الزر الموجود في منتصف الإبزيم، ثم حرّر الأشرطة وافتح نظام حزام الأمان.

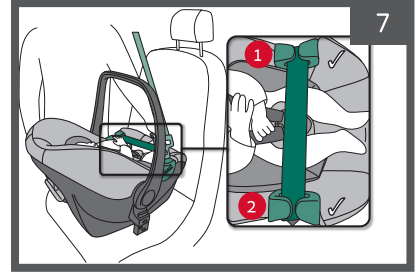


ضع الطفل في السرير. قم بتهيئة أسنة أحزمة الكتف وأدخلها في الإبزيم حتى يتم سماع صوت "نقرة" القفل. اسحب حزام التعديل الخاص بأحزمة الكتف لشد الأشرطة وفقاً لجسم طفلك.

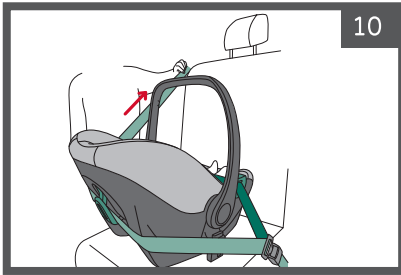
قم بتمديد حزام الكتف وانتقل إلى الجانب الآخر من
السلة سهلة الوصول إلى مشبك حزام السيارة.



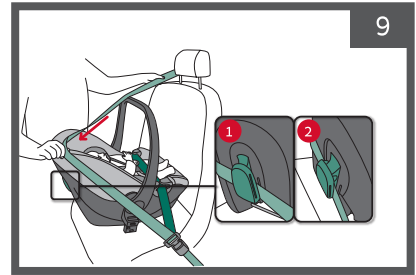
أغلق الحزام حتى تسمع "نقرة"
القفل.



مرر حزام الخصر من خلال ممرات الحزام الموجودة على
جوانب السلة سهلة الوصول إلى الجانب المقابل.

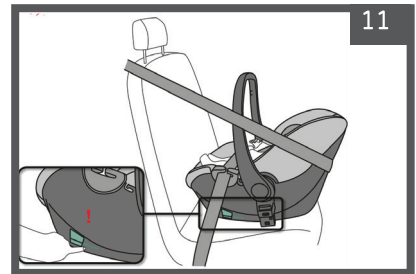


اسحب حزام الأمان وتأكد من ربطه.



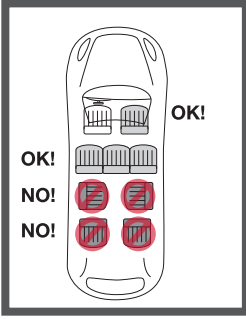
أدخل حزام الأمان في مشبك حزام الكتف مع إبقاء الحزام مشدوداً.

تأكد من أن الخط المحدد على جانبي سلة الضوء موازي للأرض.



أبرز النقاط المتعلقة بالثبيت باستخدام حزام أمان السيارة:

1. لا تقم بتهيئة مقعد الأمان على مقعد السيارة المزود بوسادة هوائية نشطة. لا يمكن تركيب مقعد الأمان في مقعد الراكب الأمامي إلا في حالة تعطيل الوسادة الهوائية الأمامية. راجع دليل سيارتك للحصول على إرشادات حول كيفية إلغاء تنشيط الوسادة الهوائية كيس الهواء.
يجب أن تكون السلة الخفيفة متصلة بمقعد السيارة قدر الإمكان.
لا تضع سلة الضوء على مقعد السيارة أبدًا
تواجه الجانبين أو تواجه مقعد السائق.
وفقا لإحصاءات الحوادث، فإن الأطفال أكثر أمانا في المقاعد
الجزء الخلفي من السيارة، أكثر من الجزء الأمامي، ولذلك فمن المستحسن لتهيئة
مقعد الأمان في مقعد السيارة الخلفي.
2. يجب تركيب مقعد الأمان المواجه للخلف فقط.
3. ألا يزيد وزن الطفل عن 13 كجم.
4. يجب استخدام وسادة التخفيض (المرفقة بسلة الضوء) حتى ارتفاع 60 سم.
من 61 سم، لم تعد هناك حاجة إلى وسادة التخفيض.
5. يجب أن يكون مقعد المركبة مزودًا بحزام أمان ثلاثي النقاط.
6. لا تقم مطلقًا بتهيئة السلة خفيفة الوزن في مقعد السيارة المزود بحزام أمان من نقطتين
(حزام الخصر فقط).
7. لا تستخدم حزام الأمان القابل للنفخ في السيارة.

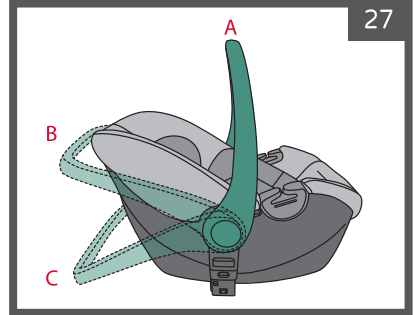


مقبض:

تحذير: قبل رفع سلة الضوء، حرك مقبض الحمل إلى الوضع A (عموديًا).

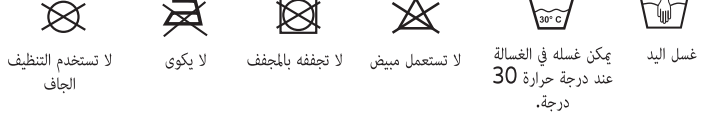
مقبض ذو 3 أوضاع:

- A- وضع الحمل:
وضعية المقبض أثناء القيادة (مع القاعدة وبدونها) وأثناء الحمل باليد.
- B - وضع التراجع:
وضع التراجع أو عند توصيل السلة الخفيفة بعربة الأطفال (عربة الأطفال شيكو).
- C - الوضع الثابت:
اضغط على زري تعديل مقبض الحمل (J) في نفس الوقت
ثم ضع المقبض في الموضع المطلوب حتى يتم تثبيته في مكانه عن طريق "النقر" على
القفل.



تحذير: لا تستخدم سلة خفيفة بدون الحشو!

يمكن إزالة حشوة السلة بسهولة وغسلها يدويًا أو في الغسالة عند درجة حرارة 30 درجة. لا يمكن غسل وسادة التخفيض إلا يدويًا. راجع الملصق الموجود على المفروشات للحصول على تعليمات الغسيل:



- لا تستخدم مواد التنظيف الكاشطة أو المذبية.
- لا تجفف في المجفف، لا تعصر، اتركه ليحف بشكل طبيعي.
- يجب استبدال المفروشات فقط بمفروشات معتمدة من قبل الشركة المصنعة.

إزالة المفروشات

- قم بفك أحزمة الأمان.
- قم بإزالة أحزمة الكتف من خلال الفتحات الموجودة في مسند الظهر.
- قم بإزالة وسادة مسند الرأس.
- أفضل الأشرطة المرنة الموجودة أسفل مقعد السلة السهل.
- اسحب المفروشات.

تنظيف الأجزاء البلاستيكية والمعدنية

- يمكن تنظيف الأجزاء البلاستيكية والمعدنية بقطعة قماش مبللة فقط. لا تستخدم مواد التنظيف تآكل أو تدوب. لا تقم بتزييت الأجزاء المتحركة من سلة الضوء.

يجب فحص حالة سلة الضوء وأجزائها بانتظام للتأكد من عدم تعرضها للتلف أو التآكل:

- غطاء القماش: التحقق من حالة طبقات القماش: يجب أن تكون سليمة وغير تالفة.
- أحزمة الأمان تأكد من أن البطانة غير ممزقة وأن حزام الضبط وحزام المنشعب والكتفين لا يتم ارتداؤها.
- الأجزاء البلاستيكية: تأكد من أن الأجزاء البلاستيكية غير مهترئة أو تالفة أو باهتة.

تخزين المنتج:

في حالة عدم تركيب السلة الضوئية في السيارة يجب حفظها بعيدا عن متناول الأطفال وينصح بتخزينها في مكان جاف بعيداً عن مصادر الحرارة ولحمايته من الغبار والرطوبة وأشعة الشمس المباشرة.

